

tennisaddict

LE MAGAZINE N°1 DU MATÉRIEL DE TENNIS

Dans la bulle de
MARIA SHARAPOVA

INTERVIEW EXCLUSIVE



+19 PAGES DE TESTS
10 RAQUETTES / 15 CHAUSSURES
1 POD / 8 BAGAGERIES

GRATUIT // N°10 mai 2013

BABOLAT. RAQUETTES, BALLE ET CORDEUR

OFFICIELS DE ROLAND-GARROS 2013

THE ULTIMATE TENNIS EXPERIENCE



La gamme officielle Babolat Roland-Garros est disponible dans les boutiques Roland-Garros et en magasins de sport.

EDITO

Par Vanessa Pétillet

N°10 mai 2013

Actuellement, numéro 2 mondial, vainqueur de Roland Garros en 2012, athlète féminine la mieux payée du monde, business woman accomplie et plébiscitée de tous, que dire ? C'est un poil agaçant ! Nous aimerions toutes vivre dans la bulle de Maria Sharapova... En exclusivité pour Tennis Addict, elle revient sur son histoire.

Et pour vous aider à décrypter les nouveautés et choisir au mieux votre matériel : 19 pages de test produits. Élection de la raquette de l'année, catégorie 270 à 290 grammes. Les femmes sont à l'honneur dans ce numéro, avec l'élection de la chaussure femme de l'année. Messieurs, vous ne serez pas en reste. En complément du numéro précédent, nous avons testé 4 nouveautés très attendues, dont la Wilson Rush Pro conçue par Salomon et Decis Gel Revolution 5. Focus également sur 6 bagageries et sur Dintengo Personal Coach, un pod qui se clippe sur la raquette et mesure vos performances.

Retrouvez enfin notre page santé sur l'hydratation, en attendant (impatiemment) les températures estivales... et une nouvelle rubrique dans laquelle nous donnons la parole à des joueurs de club qui nous décrivent l'impact du matériel sur leurs performances.

Bonne lecture, bon Roland, et rendez-vous en septembre !



/ 12

Portrait et entretien exclusif avec la superstar Maria.



/ 16

Santé : l'hydratation, facteur de performance.



/ 17

Témoignages de joueurs de club : l'impact du matériel sur leur jeu



/ 20-38

Tests : 15 produits testés, 3 médailles d'or décernées !

04 // Scoops & Nouveautés

06 // Adidas Junior Tour, dans la peau d'un pro

08 // Le cordage : moteur de la raquette

10 // La rubrique de P2H : les coulisses de Roland-Garros

12 // Entretien exclusif avec Maria Sharapova

16 // Santé : l'hydratation, facteur de performance

17 // Parole aux joueurs de club : l'impact du matériel sur leur jeu

20 // Test Découverte : 1 pod + 4 nouveautés chaussures hommes

24 // Test Chaussures femmes : Le podium 2013

30 // Test Raquettes 270-290g : Le podium 2013

36 // Test Bagageries : Le podium 2013



TENNISADDICT, le magazine n°1 du matériel de tennis. / Disponible gratuitement dans plus de 700 clubs en France. Abonnement : individuel payant (voir ci-dessous) / **REDACTION ET PUBLICITE** : +33 (0) 80 55 66 55 - contact@tennisaddict.fr / **DIRECTRICE DE LA PUBLICATION** : Vanessa Pétillet / **REDACTEURS** : Florent Godard, Jean-Sébastien Touth, Jérôme Fecteau / **CONSULTEUR TECHNIQUES** : Laboratoire CTC (Lyon) / **GROUPEMENT** : emmauel.lacryelle@gmail.com / **édité par Y&R&S SARL** - 2 rue de la rue de la République - 67 800 Strasbourg - 675 Strasbourg 515 193 417 - Capital 249 000€ / **Impression** : BLS TOUL, Route de Waire à St-Etienne, 54280 TOUL.

POUR VOUS ABONNER : du lundi au vendredi 9h00-18h, tel. +33 (0) 80 55 66 55 ou on-line sur www.tennisaddict.fr

Tarif France métropolitaine : 1 an (3 numéros) version papier 12€ - version e-mag 11€ / Tarif 0094-0094 et étranger : consulter nos offres sur www.tennisaddict.fr

SCOOPS & Nouveautés!

1 BUSINESS : SHARAPONA MET LE TURBO



L'athlète féminine la mieux payée du monde vient de signer une collaboration de trois ans avec Porsche. La belle Maria devient ainsi l'ambassadrice du prestigieux constructeur. Elle lui prêtera son image à l'occasion d'une prochaine campagne de communication mondiale. La marque (ou la qualité) de la championne : «*Élégance*», «*puissance*» et «*la performance de la star*» ainsi que «*la remarquable réputation*» dont elle jouit aujourd'hui. La joueuse russe de 28 ans s'y connaît sans doute déjà en Porsche. Lors de sa victoire à Stuttgart l'an passé, elle avait remporté, outre la prime money, une 911 cabriolet...

2 SORTIE DU DOCUMENTAIRE « VENUS ET SERENA »

«*Venus and Serena*», le documentaire consacré aux sœurs Williams sorti dans les salles de cinéma américaines le 10 mai et disponible en vidéo à la demande sur iTunes fait déjà le buzz. tourné en 2011, il suit les deux stars au cours d'une période difficile, marquée par l'émalopathie pulmonaire de la cadette, au même moment où l'aînée apprend qu'elle est atteinte du syndrome de Sjögren (une maladie provoquant fatigue et douleurs articulaires). L'héroïne retrace leur lutte pour revenir au meilleur niveau (Serena va remporter par la suite la place de n°1 mondial et Venus remportera une médaille d'or en double aux JO). Autour de ce fil rouge, le documentaire revient sur les succès des Williams, compilant de nombreuses images d'archives et interviews de Venus et Serena dès leur plus jeune âge. On vient également de découvrir la relation qu'entretiennent les deux sœurs au quotidien, entre elles et avec leur famille. Notamment



avec leur père, Richard, qui confie avoir écrit avant même leur naissance un manifeste de 78 pages, traçant la route à parcourir pour les emmener au sommet du tennis mondial.

3 5SETS, LA NOUVELLE MARQUE DE POLOS

Créée en avril 2013 à Poitiers, la marque indépendante «*5sets*» vient de lancer ses premières collections. Associant design français et fabrication portugaise, 5 sets propose déjà deux lignes de polos à double col, en coton silicé et maille piquée. Objectif : confiner au maximum une meilleure tenue des couleurs ainsi qu'un aspect plus soyeux. Côte coloris sa ligne «*simple*» se décline en rose ou blanc, tandis que ses polos «*Stand Charlem*» arborent les tentes des tournois majeurs : tout en orange avec blanc noir au col, pour le modèle Roland Garros, les couleurs verte et violet de Wimbledon, bleu marine et rouge de l'US Open... Ils seront disponibles à la vente début mai, pour un prix de 60 à 70 euros. Orientez sportswear, 5sets prévoit d'élargir sa gamme de polos à de nouvelles couleurs et de proposer prochainement des lignes de chemises et pulls, toujours d'inspiration tennis.

// www.5sets.fr/

4 RAONIC, 1^{ER} STAR DU TENNIS SIGNÉE PAR NEW BALANCE

New Balance (appellée à fouler le circuit ATP). Le fabricant américain a signé cette année l'aspirant étoile Raonic, qu'elle équipe en chaussures et vêtements. Son tout premier joueur de tennis sous contrat. Étoile montante du circuit ATP, le Canadien de 23 ans a littéralement explosé en quelques années, passant de la 15^{ème} place mondiale en 2010 au 1^{er} rang fin 2012. Il est aujourd'hui l'un des meilleurs joueurs nord-américains depuis le retour d'Andy Roddick. Ensemble, Raonic et New Balance travaillent déjà sur une nouvelle collection. Sortie prévue en août, juste avant l'US Open.





PROKENNEX

kinetic



KI 500P
 Poids : 245g
 Equilibre : 340mm
 Tête : 105sq.inch
 Section : 25mm
 Longueur : 700mm / 27.5"
 Flex : 73 RA



KI 5 300
 Poids : 280g
 Equilibre : 327mm
 Tête : 100sq.inch
 Section : 22mm
 Longueur : 685mm / 27"
 Flex : 67 RA



KI 5 205
 Poids : 295g
 Equilibre : 320mm
 Tête : 100sq.inch
 Section : 22mm
 Longueur : 685mm / 27"
 Flex : 67 RA



KI 5 215
 Poids : 275g
 Equilibre : 310mm
 Tête : 100sq.inch
 Section : 22mm
 Longueur : 685mm / 27"
 Flex : 67 RA



KI 15 350
 Poids : 340g
 Equilibre : 345mm
 Tête : 105sq.inch
 Section : 25mm
 Longueur : 700mm / 27.5"
 Flex : 73 RA



KI 15 300
 Poids : 300g
 Equilibre : 335mm
 Tête : 105sq.inch
 Section : 25mm
 Longueur : 700mm / 27.5"
 Flex : 73 RA



KI 20
 Poids : 255g
 Equilibre : 305mm
 Tête : 112sq.inch
 Section : 24.2mm
 Longueur : 700mm / 27.5"
 Flex : 71 RA



Q 100R
 Poids : 325g
 Equilibre : 305mm
 Tête : 98sq.inch
 Section : 1.9mm
 Longueur : 685mm / 27"
 Flex : 63 RA



Q 15
 Poids : 285g
 Equilibre : 325mm
 Tête : 102sq.inch
 Section : 24mm
 Longueur : 700mm / 27.5"
 Flex : 70 RA



Q 20
 Poids : 340g
 Equilibre : 345mm
 Tête : 112sq.inch
 Section : 26mm
 Longueur : 700mm / 27.5"
 Flex : 73 RA


HC High Control Power



High Tech 101



ENTRAÏNEMENT
DÉVELOPPEMENT

Distributeur exclusif France :  **West Gate**

2, Avenue Roland Garros - Z.A. Vallée de Seine - 31570 Sainte Foy d'Aiguillonville - Tél : 05-61-21-46-10 / Fax : 05-61-21-44-95

ADIDAS JUNIOR TOUR, DANS LA PEAU D'UN PRO

Par Florent Godard pour TennisAddict

Adidas lance un tournoi national à destination de 11-18 ans avec pour récompense un double aux côtés de ses stars du tennis mondial (Andy Murray, Jo Wilfried Tsonga, Ana Ivanovic, Kristina Mladenovic) sur le central de Roland-Garros. Un moyen pour l'équipementier de resserrer ses liens avec les pratiquants, en devenant créateur d'événements dans les clubs.



Professeur de l'équipe Française de l'Adidas Junior Tour et LMA Philippe Ferrand

Imaginez qu'on vienne vous chercher en voiture à l'hôtel pour vous conduire au stade de Roland Garros. Puis qu'on vous ouvre les portes des coulisses du embléque court central (Philippe Chatrier, afin de vous préparer à disputer un double en compagnie... de Jo Wilfried Tsonga, Andy Murray, Ana Ivanovic et Kristina Mladenovic. Une journée de rêve. C'est la récompense réservée aux vainqueurs du tout nouveau Adidas Junior Tour, lancé en 2013. Concrètement, il s'agit d'une compétition nationale destinée aux juniors (des catégories 11/12 - 13/14 - 15/16 - 17/18 ans) sous la forme d'un tour. Des phases qualificatives, organisées dans huit clubs de France*, qualifient les vainqueurs pour la finale nationale.

1.000 PARTICIPANTS EN 2013

Cette finale a récompensé un lieu à Paris, les 8 et 9 mai derniers. Les lauréats, deux filles et deux garçons, sont d'ores et déjà invités en VIP pour jouer en double contre leurs idoles le 23 mai, lors de la traditionnelle journée caritative de Roland Garros, juste avant l'entrée en scène de Bob Sander.

Pour la première édition du tournoi, (évidemment à priori) pas moins de 1.000 participants. Une manifestation qu'Adidas souhaite pérenniser, en augmentant progressivement le nombre de clubs inscrits, pour rendre l'Adidas Junior Tour accessible au plus grand nombre de jeunes. La marque envisage même l'internationalisation du tournoi. Objectif ? devenir un événement de référence.

« ALLIÉES DES LUMIÈRES DANS LES YEUX »

Pour l'organisateur, partenaire officiel de Roland Garros, il s'agit d'un moyen de resserrer les liens avec les pratiquants. « Jusqu'ici nous étions surtout présents dans les clubs en tant que sponsor, l'idée consistait à enrichir cette relation en permettant aux joueurs amateurs de vivre une expérience, une émotion unique, détaille Thomas Godard, responsable de la stratégie « sport individuel » chez Adidas. Notre objectif n'est pas de remplacer le tournoi des Petits As, ou de ne choisir que les meilleurs compétiteurs. Mais de mettre le jeune dans la peau d'un joueur professionnel. Bref d'allumer des petites lumières dans les yeux, de créer des souvenirs inoubliables. »

L'équipementier qui organise, en plus de la remise de lots, des tests matériels (chaussures et tenues) en marge de cette compétition, en profite aussi pour glaner un passage en relief d'expérience préalable. Comme l'explique Thomas Godard : « On parle un regard attentif sur cette nouvelle génération de joueurs, dont la façon d'appréhender le tennis et la manière de s'habiller comptent avec les codes classiques. Ainsi, par exemple, l'arrivée du baggy et de couleurs plus flashy sur les courts. Ils réinventent leur propre style! »

Restez-vous après le 23 mai sur www.adidas.fr/tennis pour suivre l'édition 2013 et vous inscrire dès septembre pour l'édition 2013/2014 !



adidas

libère
ta vitesse



adizero™ feather II

Incroyablement légère et rapide,
optimise ton potentiel vitesse.



adidas

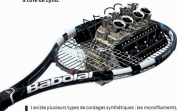
© 2011 Adidas Group. All rights reserved. Photo: J. P. / Getty Images

LE CORDAGE : MOTEUR DE LA RAQUETTE

Par Maxime Pélissier pour TennisAddict

PROCESS DE FABRICATION D'UN CORDAGE SYNTHÉTIQUE

Si aujourd'hui, le pratiquant de tennis met en moyenne 20 minutes pour choisir sa raquette, il passe 4 fois moins de temps à choisir son cordage. Or, le cordage compte pour plus de 20% du rendement de la raquette complète. Babolat, l'inventeur du cordage avec le boyau naturel en 1877, nous a ouvert les portes de ses lignes de production de cordage synthétique à Carban, à côté de Lyon.



Il existe plusieurs types de cordages synthétiques : les monofilaments, les multifilaments et les gainés. Un cordage multifilament est un assemblage d'une douzaine de fils polyamides, eux-mêmes constitués individuellement de 140 microfils. Cela signifie que l'on ne retrouve pas moins de 1680 microfils dans un cordage multifilament. Ces fils sont collés entre eux à l'aide d'une matrice (granulés de polyamides fondus dans une extrudeuse), afin de constituer un fil unique, l'âme du cordage. Le fil obtenu est inextensible comme tel sur une raquette, il casserait immédiatement, il doit subir encore de nombreux traitements. D'abord, il est torqué, afin d'augmenter sa résistance, et de le rendre plus élastique. Puis, 2 gainages (des couches de 0,100mm d'épaisseur) sont déposés sur l'âme torquée. Ces gainages permettent de colorer la corde, et aussi d'augmenter leur résistance (ors de frottement des cordes entre elles). Ensuite, on procède au marquage sur la corde, notamment du numéro de lot pour une bonne traçabilité des produits. On rajoute ensuite des silicones sur la corde pour améliorer sa cordeabilité (meilleure glissance pour faciliter le travail du cordeur lors de la pose du cordage sur une raquette). Enfin, les tourets de 10 000m de cordage sont conditionnés de façon unitaire en garnitures de 12 mètres ou en bobines de 100 mètres. Cette étape de conditionnement est entièrement industrialisée. Un ordinateur central vérifie qu'à chaque étape de la ligne de production, la température, la pression et la tension sont au bon niveau à 1 ou 2% près. La qualité de chaque lot est ensuite contrôlée : sa résistance, son diamètre (gauge), couleur, marquage, ainsi que sa cordeabilité (on corde une raquette en réel avec un échantillon).

Babolat est n°1 mondial sur le vente de cordage en part de marché en valeur. Le cordage se trouve souvent est produit dans une usine en Bretagne. Les cordages synthétiques monofilaments et multifilaments sont produits à Carban (à côté de Lyon).

Les lignes de production de Carban emploient une vingtaine de personnes, et produisent chaque mois des cordages dont la longueur fait plusieurs fois le tour de la terre.



Ligne de production du cordage monofilament Pro Hurricane Tour (PHT), la PHT est encodé sur des bobines.

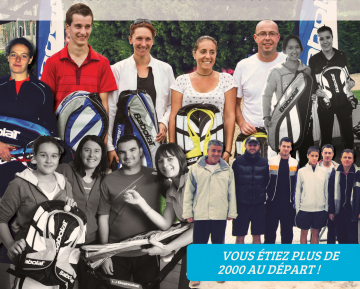
Le saviez-vous ?

Pour bien choisir son cordage, il est nécessaire de bien définir ses besoins initiaux (confort, résistance, puissance...). Une fois le type de cordage retenu, il reste à choisir la gauge et la tension. Pour plus d'informations sur le choix de votre cordage, lire les fiches techniques des numéros 1, 2 et 3 de TennisAddict, ainsi que les tests cordages des n°5 et 6.

TENNISADDICT EVENT PRÉSENTE LE

Babolat TOUR 2012/2013

LA COMPÉTITION CONVIVIALE POUR LES 4^e SÉRIE



*VOUS ÉTIEZ PLUS DE
2000 AU DÉPART !*

TOUTES LES INFORMATIONS SUR LES FINALES RÉGIONALES,
LA FINALE NATIONALE 2013 ET LA PROCHAINE ÉDITION 2013-2014 SUR
WWW.TENNISADDICT.FR/BABOLAT-TOUR

 **Babolat**
LE SPORT COMME UN ART


Anita
active
Sport Lingerie
Cup ABC DÉTON


tennisaddict.fr
LE MÉDIA DU MATÉRIEL DE TENNIS

Vu de l'intérieur par

P2H

Pierre-Hugues Herbert (alias P2H) est un jeune joueur de tennis professionnel et sérieux espoir du tennis français. Dans chaque numéro, il nous fait vivre le haut niveau de l'intérieur et nous parle de son quotidien.

Classement ATP simple : 229

ATP européen 31 ans et moins

ATP français de la génération simple et double

Raquette : Yonex RDT 100 customise 360g

Cardigan : Yonex ATD 850 - 24 kg

Rapport au service : 210 km/h



LES COULISSES DE ROLAND GARROS

L'un des quatre tournois du Grand Chelem c'est-à-dire l'un des quatre plus gros au monde est ici en France à 490 km de là où je suis né. C'est bien sûr le tournoi qui a le plus d'importance pour la plupart des joueurs français et c'est en tout cas celui qui en a le plus pour moi. Sur la surface sur laquelle j'aime jouer, la terre battue, et en plus devant le public français. Une surface pleine de vie où les glissades, les grands coups libérés, les amorties et les retournements de situations sont rois, ce qui en fait l'un des rendez-vous les plus spectaculaires au monde.

Depuis que je suis tout petit, j'ai suivi à la télé les championnats sur le court Philippe Charrier. J'ai maintenant déjà eu la chance de jouer Roland Garros 3 fois (1 fois en junior et 2 fois chez les hommes) dans ma vie et je vais certainement y participer pour la 4^{ème} fois cette année chez les hommes avec au moins la certitude vu mon classement de jouer les qualifications, eu de que j'espère, en bénéficiant d'une Wild Card dans le tableau final. Je me rappelle que pour ma première fois en Junior j'étais tout excité quand je débatais dans les allées des championnats que Nadal ou McEnroe. C'était incroyable de manger à côté de Roger, de croquer l'ingénieur dans le «player's lounge» où de taper la discute

avec Gaël Monfils chez le kiné. Cette première année a été la transition pour moi entre le spectateur et le joueur. Dans les tournois du Grand Chelem, ceux qui font le spectacle sur le terrain sont dans l'ensemble bien accueillis et plutôt écoutés. À l'étranger, avec mon badge, j'ai accès au toit des tribunes dans le stade : le restaurant des joueurs, les vestiaires sous le Philippe Charrier (réservés aux participants) du tableau final simple et double) ou ceux sous le Suzanne Lenglen (tableau final, qualifs et juniors), ces lieux où l'on peut par exemple se servir à volonté en boissons de toutes sortes dans de grands frigos ou bien donner à l'enfer son singe gratuitement pour le récupérer le

Roland Garros (je n'ai pas supporté la pression de l'événement. La veille j'ai passé une nuit folle et le matin du match je n'ai pas réussi à manger au petit déjeuner. Verdier : je me suis écrié devant une telle pression au troisième set de mon premier tour. Campes ostensiblement à 1/2 au troisième set. Je ne pouvais plus bouger et plus lever les bras. Le jour même un coach m'a dit que durant un Grand Chelem il faut dormir et manger beaucoup plus que d'habitude car la pression de l'événement nous fait perdre davantage d'énergie qu'un tournoi habituel. Enfin bref c'était le rétro qui rentrait. Maintenant jouer Roland Garros reste toujours quelque chose d'exceptionnel, mais je ne le vis plus de la même manière. Je n'y vais pas en tant que touriste, je fais maintenant partie de ceux qui font le spectacle sur le terrain et dans les années qui viennent j'espère pouvoir rivaliser avec les meilleurs joueurs du monde sur les grands courts et à devenir un moi-même. Donc Roland Garros c'est mon plus grand objectif cette année. C'est dans ces tournois que les meilleurs joueurs réussissent. Il faut donc bénéficier la situation pour que l'événement ne m'intrigue pas et ne me fasse pas perdre mes moyens. Il faut gérer la pression qui m'est en fait qu'une très grande motivation pour qu'elle me fasse me transcender. Tout ça bien sûr c'est une question d'expérience et de personnalité. Il faut pour ça ne pas avoir froid aux yeux et espérer que la chance soit avec moi.

C'EST INCROYABLE DE MANGER À CÔTÉ DE ROGER...

lendemain plus, repasse dans son casier, sans parler, à l'étranger du service des transports qui vous amène à peu près partout où vous voulez dans Paris. Enfin bref nous sommes bien pris en charge...Cela dit, jouer un Grand Chelem pour la première fois c'est quand même quelque chose de très particulier. Quand on est joueur de tennis en tête de sa souvent depuis son plus jeune âge. La pression est énorme et souvent très dure à supporter. Je me rappelle que pour mon premier match il

WORK IN PROGRESS

GAMME 2013

CLASSIC

45



POWER & DURABILITY

35



SPEED & CONFORT

55



SPIN & POWER

35/45



55/45



05/45





SHARAPOVA SUPERSTAR

Nouvelle prétendante au trône de n°1 sur le circuit WTA, athlète féminine la mieux payée du monde, égérie de grandes marques, business woman, ambassadrice de l'ONU... Véritable superstar, Maria Sharapova vit dans sa bulle et semble résister aux excès du show business et des paillettes.

En témoignage ses résultats sportifs probants et son engagement en dehors des courts. Un sens des réalités forgé par son parcours, de l'ex-URSS où ses parents ont fui la catastrophe de Tchernobyl à son arrivée en Floride sans un sou pour s'entraîner chez Nick Bollettieri. Pour Tennis Addict, la jeune Russe de 26 ans revient sur son histoire. **Bienvenue dans le monde de Maria.**

VAINQUEUR DE WIMBLEDON À 17 ANS ET GRAND CHELIM EN CARRIÈRE

Si la Chinoise Ha Li, l'ancienne vainqueur de Roland Garros, vient d'être classée parmi les 500 personnalités les plus influentes du monde par le magazine Time, la joueuse la plus médiatique demeure sans conteste Maria Sharapova. Totalemement la jeune russe de 26 ans a toujours su attirer la lumière des projecteurs. Véritable phénomène de précision, Maria fait écho à une ambiance fascinante sur le circuit en remportant Wimbledon en 2004 à seulement 17 ans et 3 mois. Devenant ainsi l'une des plus jeunes joueuses à inscrire son nom au plus prestigieux des tournois, qui plus est face à Serena Williams, double tenante du titre à l'époque. Ses victoires dans les quatre tournois majeurs – soit un Grand Chelem et carrière – en font l'un des plus beaux parcours parmis les joueuses en activité. Son come-back après une lourde blessure à l'épaule en 2008, jusqu'à sa victoire à Roland Garros l'an dernier, rajoutent même une dimension humaine aux résultats.

PLASTIQUE DE RÈVE

Les projecteurs, Maria les attire tout autant par sa plastique, qui lui a valu l'incontestable chance de shooting en matière de bain pour le magazine Sports Illustrated, en 2006. Mais surtout, l'attention soutenue des magazines people.

18 MILLIONS DE DOLLARS DE GAINS EN 2012

Talent et beau minois, un cocktail gagnant. Une pléiade de contrats de sponsoring ne cesse de tomber depuis ses débuts : ses équipementiers Adidas, Head et la marque Nike avec qui elle a signé un contrat record de 70 millions de dollars son huitième en 2010, mais aussi Cole Haan, Tiffany & Co, Tag Heuer-Samsung, Evian... et même Porsche depuis cette année ! A 26 ans, Maria revendique depuis plusieurs années déjà le rang d'athlète féminine la mieux payée. Dans son classement annuel des sportifs les plus rémunérés, le célèbre magazine Forbes la classe au 13ème rang mondial avec pas moins de 37,9 millions de dollars de gains sur 2012 (dont 22 M\$ via les seuls contrats de sponsoring) (1).

L'ANTI-KOJIKUROVA

Star du tennis, bimbabe, belle, blonde... mais pas potiche. Paradoxalement, Sharapova échappe jusqu'ici au syndrome d'ika Kournikova. Une poupée russe elle aussi, blonde comme elle, à la trajectoire d'élite fléchit : championne du monde junior à 15 ans, demi-finale de Wimbledon à 16, phénomène médiatique et jet set extraordinaire officiellement à 22 ans... Un choix de vie personnel, qui illustre la difficulté de mener de front deux carrières, et de rester concentrée sur son tennis.

La parcours de Maria respire, lui, le professionnalisme à tous les niveaux. Ne serait-ce qu'en niveau sponsoring. Lors de son interview pour TennisAddict, nous lui avons demandé d'écrire son sac pour nous : «J'ai dans mon sac tout ce que j'ai d'annes secrètes à ma requête Head Invisio, mes lunettes chez Esprit et bien entendu des tenues Nike de rechanges.» Maria n'hésite pas à s'impliquer : «Je suis entièrement impliquée dans tout ce que je peux faire avec Nike. J'ai ma propre collection, et je travaille en étroite collaboration avec leurs designers...Clairement, je co-conçois ma collection.»

Et c'est requête? «Ce n'est pas un secret, j'ai changé d'équipementier requête il y a quelques années pour rejoindre Head. Cette requête (pour Head Youth Stephen Invisio HP) est la meilleure que j'ai eu dans ma carrière, c'est juste le cadre idéal pour moi j'ai Head à la meilleure équipe de Recherche et Développement du marché, et je leur fais totalement confiance. Je leur indique ce que je recherche, et à chaque fois, ils font marche à

500.000 dollars. Pourquoi le bonbon comme fonds de commerce ? «J'ai toujours adoré les secrètes. Comme j'ai toujours souhaité mener mon propre business, c'est un mariage parfait !» Un caprice de star ? Pas à en croire les prévisions de ventes : 250 000 sachets vendus en trois mois et un objectif d'un million d'unités dès lors dans le monde cette année, d'après son agent, Max Florentin, ou d'HPG, la société qui distribue également aujourd'hui l'accolade Bolloré.

REGARD PERÇANT ET RECORD DE DÉCIBELS

Sur le court et en dehors, le mental et la détermination de la star ne sont pas à prouver. Comme en témoignent son regard perçant, son élan de recrutement entre chaque point pour garder sa concentration... Et ses fameux cris dignes de Monica Seles (inscrute à 321 décibels en 2005, record à Wimbledon 5). Des rugissements, tout aussi puissants que ses frappes et qu'elle décrit comme « un instinct naturel ». Questionnée sur le sujet à l'Open d'Australie 2006, elle répond aux journalistes :

"SANS LA CATASTROPHE DE TCHERNOBYL, JE N'AURAIS SANS DOUTE JAMAIS JOUÉ AU TENNIS"

Elle a même décidé de prendre son avenir en main. Business woman, elle a lancé en 2012 sa propre gamme de bonbons et chewing-gums, baptisée « Sugarova ». Une entreprise dans laquelle elle aurait investi pas moins de

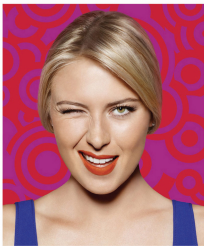
«Prenez vos blous-verts, vos appareils de mesure de bruit et la police de la route, mettez-les de côté et regardez simplement le match». Ho comment... Maria Sharapova est l'une des plus grandes compétitrices que notre sport ait connu-



Tenante du titre à Roland Garros, après sa victoire contre Sara Errani (6/3, 6/2) en 2012.

confie John McEnroe. Un caractère bien trempé, qui la rend parfois distante et froide. Mais qui s'explique aussi par son origine familiale. Et l'éducation de ses parents, qualifiée de « survivants », par certains journalistes. Originaires de Gorné en Biélorussie à moins de 100 km de Tchernobyl, ses parents ont fui la région quatre mois après l'incident nucléaire. Alors ensemble, Elena, la mère de Maria, commence à s'inquiéter en entendant peu à peu parler de maladies et malformations de naissance survenues dans leur entourage. La famille décide alors de partir pour la Sibirie où naîtra Maria. Avant de poser ses valises à Satchi. Une station balnéaire au bord de la mer Noire, une ville de l'ex-URSS où le tennis est un sport populaire. Un point d'attache que la néo-Floridiennne considère comme sa maison. « Je me sens toujours très liée à cette région. Mes grands-parents vivent toujours à Satchi en Russie et Gorné en Biélorussie. Je leur rends visite au moins une fois par an, je n'ai jamais oublié mes racines », nous confie-t-elle. Nommée ambassadrice de bonne volonté par les Nations Unies (2), la Russie s'investit ainsi pour donner de nouvelles opportunités à la jeunesse de la région de Gorné et pour améliorer leurs conditions de vie sur place. Avec sa fondation, elle a déjà injecté plusieurs centaines de milliers de dollars dans des installations sportives et de loisirs, ou encore l'octroi de bourses universitaires en Biélorussie. « Sans la catastrophe de Tchernobyl, je n'aurais sans doute jamais joué au tennis », avoue même l'Américaine. Tant la catastrophe la marque et a été le point de départ d'une réaction en chaîne. Aujourd'hui à Satchi, son père se lie d'amitié avec le père de Levguen Kafelnikov, qui lui offre sa première raquette à l'âge de quatre ans. Quelques années plus tard, une rencontre avec Martina Navratilova lors d'une manifestation sportive à Moscou sera le déclic. Intéressée sur le potentiel, la championne conseilla alors à son père Youri de l'emmener aux États-Unis pour progresser.

Chose faite peu de temps après. Arrivé avec 700 dollars en poche, son père engage les premiers entraîneurs pour suivre jusqu'à ce que sa fille réussisse à intégrer la prestigieuse académie fondée par Nick Bollettieri (aujourd'hui IMG Academy) avec une bourse de 55 000 dollars. Un père admiratif. Lui (à l'époque dans cette ville comme beaucoup de parents des stars actuelles, connu aussi pour son comportement souvent controversé dans les médias) a notamment misé un geste d'engagement après une séche victorie de sa fille sur Justine Henin, a été pris en flagrant délit de coaching, insérait pendant les matchs... Mais qui conserve une forte empathie sur la jeunesse. « Ce sont mes parents qui ont eu le plus d'influence à la fois sur ma vie tennisistique et sur ma personnalité. Ce sont de véritables modèles. Je leur dois tout ce que je suis devenue. »



En 2002, Maria lance sa propre entreprise de boissons, Sugarova, avec une communication éditariats et érotisés.

BONHEUR SIMPLE

Aujourd'hui Maria s'ennuie (en rien doute!) combats. « Je suis vraiment très heureuse, mais ce n'est pas une question de célébrité ou d'argent. Ce qui me rend heureuse, c'est que mes proches et moi soyons en bonne santé, et bien entendu de pouvoir performer au plus haut niveau ! », nous répond-t-elle. La formule, connue au premier abord, prend tout son sens au regard de sa trajectoire personnelle. Mère titillée par Tennis Addict sur ce qu'elle déléguerait si elle devait vendre son âme au diable - question églisée par excellence - impossible de la faire dévier : « Ça, c'est une question difficile! reconnaît-elle, avant de répondre simplement : Heureuse et en bonne santé, et entourée des gens que j'aime. »

Méte (3) : En compagnie, Roger Federer (1^{er} du classement de magazine Forbes 52,7M€ dont 45 M€ de sponsoring), et le premier joueur de tennis.

Note (4) : Maria Sharapova a été nommée Ambassadrice mondiale du Programme des Nations Unies pour le développement (PNUD) en 2007.

MARIA SHARAPOVA

- 16 ans 07/10e le 19 avril 1987 à Niouga (Russie)
- 1m86, 58 kg
- Résidence : Bradenton, Floride (USA)
- 18 titres dont 6 titres du Grand Chelem
- Open d'Australie (2006) // Roland Garros (2012)
- US Open (2006) // Wimbledon (2004)
- Meilleur classement : n°1
- Classement 2013 : n°3 (jeu)
- Pro : 11 legs de 14 ans (2002) // Premier titre à 16 ans Premier Grand Chelem à 17 ans // Numéro 1 mondiale à 18 ans.
- Raquette : Head Speed Graphene Instinct 10P

HEAD®



**CE N'EST PAS
UNE GARANTIE POUR
LA VICTOIRE, MAIS ÇA
S'EN RAPPROCHE.**

- MARIA SHARAPOVA

**LA NOUVELLE HEAD YOUTEK™
GRAPHENE™ INSTINCT.**

Nous ne pouvons pas promettre que vous commencerez tout de suite à jouer aussi puissamment que Maria, mais si vous êtes à la recherche de la puissance sans effort, vous devriez tester la nouvelle HEAD Youtek™ Graphene™ Instinct. Grâce à sa construction révolutionnaire utilisant le Graphene™, le matériau le plus résistant et le plus léger au monde, cette raquette est dotée d'une redistribution optimale du poids, vous donnant plus de puissance avec un effort encore moindre. Alors appréciez de jouer - et de gagner.

head.com/tennis



GRAPHENE™



THE POWER OF YOU

FIGHE SANTÉ

Par Florent Colard pour TennisAddict

L'HYDRATATION, FACTEUR DE PERFORMANCE

Un simple léger manque d'hydratation (perte en eau supérieure 0,5% du poids du corps) altère la performance et accroît les risques de blessures. Si le réflexe de boire régulièrement est acquis par une majorité de pratiquants, cela ne suffit pas. Un véritable « protocole » doit être mis en place lors des matchs et entraînements, mais aussi au quotidien. Les recommandations indiquent de boire en moyenne 1,5 litre d'eau par jour.

IMPACT SUR LA PERFORMANCE

D'après des études, une perte d'eau équivalant à 1% du poids du corps diminue les capacités physiques du joueur de 20%, une perte de 3% les réduit de 20% et ainsi de suite... (l'impact se traduit par) :

- **Déshydratation du temps de réaction.**
- **Manque de précision de geste** (baisse du nombre d'erreurs).
- **Une sensation de fatigue accrue** (pas d'impact objectif sur l'équipement réel), pouvant entraîner un engagement moindre du joueur sur le terrain.
- **Déshydratation de la rétine** à court terme. Conséquence : des difficultés à assimiler et hiérarchiser les indications tactiques de son entraîneur, ou sa propre stratégie.

LES RISQUES DE BLESSURES

Le manque d'hydratation accroît les risques de :

- **Crampes**
- **Tendinites**
- **Coups de chaleur** (si le volume d'eau évacué correspondait à plus de 4% du poids du corps)
- **Perte de vigilance**, qui augmente la probabilité de contracter des entorses, de faire une chute etc.

COMMENT S'HYDRATER ?

Le niveau de consommation varie selon les individus, en fonction du poids, de l'âge et des besoins de chacun. Mais aussi des conditions météo. Si certains Pro comme Agassi racontent qu'ils passent leur temps à boire, il ne s'agit donc pas forcément d'un modèle universel. Il est toutefois conseillé de :

- **Boire avant l'apparition de la soif.**
- **En dehors des jours de match : de consommer environ 1,5 litre d'eau par jour, en six fois au moins.**
- **Pendant le pratique : boire 30cl par heure.** Par exemple, quelques gorgées entre chaque jeu. Attention la capacité d'absorption maximum est d'en moyenne 60cl par heure pour une femme et 75cl pour un homme.
- **Au-delà de 30-60 de match.** Si l'effort est intense et continu, il est recommandé de prendre une boisson dite « énergisante » ou « de performance ». Soit une boisson disponible dans le commerce (type Isotonic, Powerade, etc.), soit en faisant soi-même son mélange, composé de deux sucres (glucose et fructose) et de sel.

Exemple de préparation : 15cl de jus de raisin + 85cl d'eau + une pincée de sel (une pincée). Ou bien verser 30 à 40g de sucre par



litre d'eau (glucose 30g s'il fait chaud, et plus s'il fait frais). Attention : ne pas confondre boissons énergisantes et énergisants, de type Red Bull (non conseillés).

APRÈS LE MATCH

Pour recharger les batteries, il est recommandé de boire 1,5 fois le volume perdu (ex : 75cl si le balance indique 50g de moins). S'hydrater dans les deux heures pour éviter les courbatures, et par petites quantités, alors le liquide est directement évacué dans les urines. Si possible avec une eau riche en bicarbonates (type Vichy, St Yorre...), Attention : l'hydratation va de pair avec l'alimentation. N'oubliez pas, notamment, de recharger vos réserves de glucides et protéines dans un délai de 30 minutes. En prenant un repas ou une collation (patate + fruit)

Expérimentez également sous la direction de Vincent Beauvais, diététicien nutritionniste à l'Insep. Adressez nous votre commentaire pour le sportif de la santé à la performance patrick.amphoux@tennisaddict.com

LA PAROLE AUX JOUEURS DE CLUBS

Par Florent Cabaret pour TennisAddict

"COMMENT J'AI ADAPTÉ MON MATÉRIEL À MES BESOINS"



JEAN-LUC BAUDOYN

/ 45 ans, classé 15, Club : 18 TC (Strasbourg) / Raquette : Babolat Pure Drive GT

« Après être passé de non-classé à 15/2 en dix ans, je suis resté longtemps bloqué à 15/1. Pour monter 15, la régularité et la physique, mes points forts, ne suffisent plus. Il faut un jeu plus performant : accélérer et être plus offensif. À ce niveau, si l'on est trop attentif, l'adversaire saisit la première opportunité pour finir le point. Suite à un test, cordage lu dans Tennis Addict, j'ai opté pour un Luxilon Original. Pour le confort, et surtout le contrôle qu'il apporte. Parallèlement, j'ai augmenté ma tension à 26 kg. Tout cela me permet d'être plus agressif, de lâcher mes coups, en gardant beaucoup de sécurité. En un mot, j'arrive mieux à m'exprimer. L'autre révélation a été de ne pas hésiter à changer régulièrement de cordage ! Car si la corde n'a pas fait de trop duet, son rendement et son efficacité s'estompent sur la durée. Or quand on casse très peu, comme moi, on garde facilement un cordage six ou sept mois... En partant d'une tension à 25kg, vous tombez à 24 kg ou 23 kg. La ténacité devient alors plus élastique... Et vous galérez un peu à garder la balle dans le court. Je m'oblige donc à couper mon cordage toutes les 30 h de jeu environ, soit tous les trois mois... Même si psychologiquement c'est un peu dur ! En un an, j'ai finalement franchi ce pallier pour passer 15. Or je n'ai pas travaillé physiquement et je n'ai jamais pris de cours. La preuve qu'on peut progresser tout au long de sa vie, techniquement et en s'improvisant constamment sur son matériel. »

« J'ai choisi un nouveau cordage pour aller vers un jeu plus offensif »



JEAN-PIERRE PIVETEAU

/ 51 ans, professeur de tennis, Club : TCF (La Roche-sur-Yon), classé 15/3 (ancien 4/6) / Raquette : Head Prestige 5

Avec le nombre des années de pratique, on a tendance à se blâmer plus qu'autant. Une ténacité contractée en début de saison m'a décidé à faire évoluer mon matériel. Je jouais avec une Head Prestige MP depuis 10 ans. Mais c'est une raquette exigeante. Son tamis n'est pas très grand (850 cm²), il faut avoir un bon assez costaud et un bon geste pour la manier. Si je suis resté sur une Prestige, j'ai cependant décidé d'opter pour un modèle plus léger - une Prestige 5. D'une raquette de 320 grammes non cordée, je suis passé à un cadre de 305 grammes. Pour compenser le manque de poids dans la tête, l'équilibration est un peu plus en tête (jusqu'à 52 au lieu de 51). Et j'ai surtout opté pour une 18 montants contre 18 auparavant. Ce que ça change ? Elle permet d'imprimer plus d'effets comme le UR. La légère perte de contrôle est donc relativement compensée par la sécurité gagnée par l'effet. Une évolution un peu surprenante quand on a, comme moi, comme moi, le tennis avec des raquettes en bois à plus de 400 gr ! Puis utilisé des cadres métalliques. On se dit qu'en ne ne rien avoir dans la main. C'est probablement le modèle le plus léger que j'ai jamais eu. Pour l'instant, je ne regrette pas. J'ai l'impression de frapper plus fort, notamment au service. »

« Adapter le matériel avec l'âge, pour se maintenir au niveau ! »

UNE QUESTION D'UN PRATIQUE EN DIRECT DU FORUM DE TENNISADDICT :

30-avril-2013 / 09:13

0/0

jeanl

Messages : 8

Bonjour,

Après 10/11 ans j'ai un tennis étonné. J'ose jouer avec une raquette légère (Head Speed Lite) cordée en Luxilon Big Bangz Mid Power 23 kg, 26h à changer de raquette ? Merci d'avance pour votre réponse !

30-avril-2013 / 09:17

0/0

de l'ère de TennisAddict

Messages : 563

hello !

Te retrouve dans ce forum qui est de réponses à tes questions de tennis.

- Il faut régulièrement renouveler ses regards visuels pour découvrir les nouvelles, se tenir à jour et s'adapter.

- Il faut également ne plus perdre de vue les raquettes avec des innovations qui sont des facteurs importants des tennis-étouffés. Habituellement, avant 15 ans, on ne jouait qu'avec des raquettes en bois.

- La raquette n'est pas forcément en bois, même si une raquette trop lourde (poids trop élevé) ou trop légère (poids trop faible) et obligeant le joueur à tenir les raquettes ne sont pas recommandés.

Toutefois, ce conseil !

DU 15 MAI AU 15 JUIN 2013

JEU CONCOURS GAËL MONFILS

GAGNEZ LA TENUE COMPLÈTE DE GAËL MONFILS !
POUR PARTICIPER RENDEZ-VOUS SUR :

WWW.TENNISADDICT.FR/JEU-CONCOURS-ASICS

1^{er} LOT :

CHAUSSURES GEL RESOLUTION 5

T-SHIRT

SHORT

CHAUSSETTES

2^{ème} AU 10^{ème} LOT :

TEE-SHIRT ASICS



Jeu-concours, sans obligation d'achat. Le jeu-concours se déroule du 15 mai 2013 au 15 juin 2013 inclus.

Le règlement est déposé à l'adresse de la SCP ACTA Studio de Maîtres PIERROUX Joseph - PIERROUX Hervé et MICROT Alain, société civile professionnelle titulaire d'un office d'huissier de justice domiciliée 15 rue de Sancy,

BP 15026 57074 METZ Cedex 3 - Retrouvez les modalités, le détail des lots et le règlement complet du jeu sur :

www.tennisaddict.fr/jeu-concours-asics



ASICS.

 **asics.**

GAR, MONFILS, JOUEUR DE TENNIS PROFESSIONNEL

DÉPASSEZ-VOUS avec *myasics.fr*

TEST DÉCOUVERTE

La promesse est claire : « Je débute, je progresse, je performe ». L'Artego Personal Coach, se veut un outil de progression, une innovation «révolutionnaire» jusque là réservée aux Pros et mis à la portée du grand public, indique la marque. Véritable innovation ou gadget? Premiers contacts avec ce pod pour nos testeurs !

POD : ARTEGO PERSONAL COACH

MISE EN ROUTE SUR INTERNET

• INSTALLATION

- Brancher l'appareil sur votre ordinateur via le câble usb fourni avec l'Artego Personal Coach.
- cliquer sur «startartengo.com».
- Créer votre compte sur Artengo et Géonaute, indispensable pour l'accès à vos données. Cela ne prend pas plus de 5 minutes. Et puis c'est parti !

• INTERFACE

Une fois installée, l'application vous propose un espace avec 3 onglets :

- MON ACTIVITE

- Ma dernière séance (statistiques)
- Toutes mes séances (statistiques globales)
- Mes trophies

- AIDE PERSONAL COACH : vidéos pour progresser dans sa technique

- PROFIL : ajout d'une photo de profil, pseudo, information personnelle...

Menuis & actions



••• NOTREavis :

La prise en main de l'interface est très simple. L'état de « trophies à décrocher » est très addictive et cela donne immédiatement envie de le tenter « vite » ! Il est également possible de partager ses statistiques avec sa communauté et ses amis sur les réseaux sociaux.

MISE EN ROUTE SUR LE COURT

INSTALLATION DU POD AU COEUR DE LA RAQUETTE

C'est sans conteste le très gros point fort du produit !! s'adapte à toutes les raquettes, et sa fixation est intuitive et très rapide ! La majorité des testeurs n'ont pas été gênés par les 15-20 grammes supplémentaires du pod + attaches sur leur raquette. Il faut néanmoins préciser qu'il modifie significativement les caractéristiques de votre cadre (équilibre déplacé vers le cœur de la raquette, poids, inertie, esthétique).



LA MONTRE

Le bracelet est robuste, confortable, et s'adapte à tous types de poignets. La montre est assez imposante, mais l'avantage est d'avoir un écran bien visible afin de pouvoir lire instantanément les statistiques, et de ne pas avoir à attendre de rentrer chez soi pour voir ses stats on-line.



4 MIDNIS :

- Tennis

Crochet avant de jouer entre le mode Entraînement, Match ou Défi.

- Course

Pour les joggeurs pour mesurer leur distance, vitesse... à coupler avec d'autres appareils de mesure (barotraque).

- Râglages

Alarmes, heures, calendriers, mode chronomètre - Cardio - Distance - Utilisateur (langue, modes/joggeurs, sexe, poids/taille).

- Statistiques

Les statistiques visibles en direct sont :

- la vitesse de service,
- le nombre de coups joués (nombre de revers et nombre de coups droits),
- la qualité de centrage.

En mode match, on peut manuellement indiquer après chaque point s'il est gagné ou perdu, ce qui permettra, après synchronisation du pod sur l'ordinateur, de faire la relation entre le dernier coup joué (coup droit, revers, service), la qualité de centrage, et le résultat (gagné ou perdu).

►► NOTRE AVIS :

Il faut noter l'effacement des joueurs pour tester leur vitesse au service ! L'Aréna Personal Coach fait le carton jaune auprès de nos testeurs sur son aspect ludique, à condition d'avoir le pod + la manette. C'est une réussite, même si les valeurs sont données à +/- 15 km/h et

qu'elles nous paraissent un peu surestimées. En tous cas, on imagine parfaitement l'Aréna Personal Coach comme un véritable outil d'animation dans les clubs et les écoles de tennis.

Les statistiques du nombre de coups joués sont moins intéressantes dans le mode entraînement. En revanche, en mode match, cela prend plus de sens, à condition de ne pas oublier d'indiquer le résultat (gagné ou perdu) après chaque point, ce qui séduit le joueur à partir de sa routine.

La qualité de centrage est sans aucun doute l'information la plus technique du pod, qui répond à la promesse de progression (Bien centré, une fois le service établi) que vous connaissez mal, ce n'est pas le pod qui vous fera mieux jouer, mais bien votre professeur de tennis. Mais chacun va pouvoir affiner l'analyse de son jeu, et surtout, mesurer sa progression d'une séance à l'autre.

Enfin, on aimerait pouvoir bénéficier de statistiques « comme à la télé » (système Hawk-eye), et la coupler avec un pod chaussure pour analyser la corrélation des coups joués avec son déplacement, mais ce n'est qu'un début, et la marque nous promet de nombreuses évolutions à venir !

Pod : 44,99€

Manette : 49,99€

Pod + Manette : 99,99€

TEST CHAUSSURES

ASICS

GEL RESOLUTION 5

« Fidèle à sa réputation ! »



MORPHOLOGIE : PIEDS UNIVERSELS À LARGES

120,000*

LES +

GRANDS PIEDS UNIVERSELS

LES -

CRISTALLINE

NOTRE AVIS :

Asics a scindé ses gammes : ultra-léger avec la gamme « Solutions, plus de stabilité et de maintien avec la gamme Resolution. Plus sans jamais venir en très gros point fort : un chaussure imperforable de confort, qui adopte à la plus grande majorité des pieds. La version 5 de l'Asics Gel Resolution reste fidèle à cette promesse : un filat serré plus ferme qui assure un maintien renforcé (3,8/5) - maintien perçu. La chaussure et le pod sont parfaitement solidaires notamment lors des appuis marqués (1,7/5). Le confort en jeu est remarquable (3,5/5) même si l'ancrage pourrait être un peu plus performant pour une chaussure destinée à des gamers un peu plus lourds (pas en laboratoire - 15% des chocs amortis). Seul véritable bémol, le dynamisme de l'ancrage-pied est juste dans la moyenne (3,0/5). Au global, cette Gel Resolution (42g) est très proche de sa devancière (version 4) et reste une valeur sûre qui ne déçoit pas ses fans !

HEAD

SPEED PRO III

« Une belle surprise ! »



MORPHOLOGIE : PIEDS LARGES

120,000*

LES +

GRANDS PIEDS UNIVERSELS

LES -

CRISTALLINE

NOTRE AVIS :

Étonnamment révisibles, cette Head Speed Pro III va faire le bonheur des joueurs aux pieds les plus larges, ayant un gabarit assez bon et qui recherchent une chaussure extrêmement stable ! Avec un amorti exceptionnel (1,95 des chocs amortis, contre 1,75 pour la Speed Pro II), cette chaussure brigue le TOP1 des meilleurs amortis jamais testés par notre magazine. La coupure en toiles mesh et en laboratoire (1,8/5) confère la sensation quasi-parfaite de maintien, si trop ferme si trop souple, et fait de la Head Speed Pro III une chaussure très équilibrée face aux éventuels basculements de la cheville. Son chaussure est plus adaptée aux pieds larges qu'aux pieds fins. Son poids (12,33g) est dans la moyenne haute. Physiquement au regard de son nom, c'est le dynamisme de l'ancrage-pied qui est nettement en retrait (1,5% de restitution ébourge en moins que les modèles les plus performants, mais en tous cas un modèle qui a réduit nos testeurs et qui grince les déchaussés... à toute vitesse !

10€ OFFERTS

pour l'achat d'un produit testé dans ce magazine

Avec le code avantage **TEMAAD00CT10**

sur www.asics.fr (limité de l'offre page 23)

TennisAddict 21

NIKE

ZOOM VAPOR 9 TERRE-BATTUE

= L'arme de Roger sur terre! =



MORPHOLOGIE : PIEDS UNIVERSELS À LARGES

CHAMPION : R. FEDERER

125,00€

LES +

CONFORT EN JOUANT
AMORTI

LES -

DYNAMISME

NOTREAVIS :

Brief! La chaussure de Roger est finalement disponible en France en version terre-battue, alors que Nike ne proposait jusque-là que la Modélisation sur cette surface de la chaussure de Rafa. Une nouvelle fois, très heureuse malheureusement, la Nike Zoom Vapor 9 Terre-Battue est un véritable chaussure confort en jeu - (18,6/20), avec un poids de moins de 400g (pointure 44). Sans accord (18% des chocs absorbés - test laboratoire) est plutôt correct, même si c'est un critère moins décisif sur terre. Nos testeurs ont particulièrement apprécié le comportement de la semelle à chevrons qui permet de glisser sans à-coups sur la surface bois, et de dynamiser sans patiner. Le maintien de la cheville est sécurisant (24,9/20), et permet de s'éloigner sans penser dans des glissements en appui latéraux. Le point qui laisse en revanche toujours à désirer, c'est la dynamique de l'avant-pied (présentation d'énergie mesurée en laboratoire - 6,7/20) qui n'est pas au niveau d'une chaussure de cette qualité.

WILSON

RUSH PRO

= Retour sur le devant de la scène! =



MORPHOLOGIE : PIEDS UNIVERSELS À ÉTRÈSES

CHAMPION (P.H. MATHIEU)

130,00€

LES +

CONFORT EN TORSION
AMORTI

LES -

DYNAMISME
POIDS

NOTREAVIS :

Le chaussure haut de gamme de Wilson fait peau neuve, sous la direction technique du centre de développement de Salaman à Atrévico. Il le résultat est plutôt positif. L'accent est mis sur le retour à plus optimiser (moins de 11% des chocs absorbés sur l'ancienne Rush Wilson à plus de 15% sur cette Wilson Rush Pro. Le confort en jouant (14,5/20) a été salué par nos testeurs qui soulignent que la chaussure épouse le pied, son chaussant changeant légèrement à une large majorité de morphologies de pieds. Son poids a été salué par rapport à sa catégorie, même s'il reste sensiblement plus élevé que certains de ses rivaux. La position du pied très proche de son et son maintien impeccable permettent d'offrir une stabilité à toute épreuve jouée en terrain mesuré en laboratoire (18/20 - maintien jouant en jouant (17,1/20), ce qui en fait une chaussure sécurisante lors des appuis margés. Seul véritable bémol : le dynamisme (présentation d'énergie des matériaux sous l'avant-pied) reste significativement perfectible (6,2/20), même s'il est partiellement compensé par l'excellente isolation phonétique qui permet d'être silencieux dans les phases de relance.

CHAUSSURES - NOTES / 20

MARQUE/MODÈLE	ASICS Gel Resolution 5	HEAD Speed Pro III	NIKE Zoom Vapor 9 Clay	WILSON Rush Pro
MODÈLE				
PERFORMANCE	14,1	11,7	11,6	12,7
RESTITUTION D'ÉNERGIE**	10,8	7,5	6,7	8,2
PERFORMANCE EN JOUANT**	17,4	15,8	16,5	16,3
CONFORT	15,4	14,5	14,3	13,8
CONFORT EN JOUANT**	17,4	15,8	16,8	16,3
POIDS**	11,4	10,7	15,5	10,9
AMORTI**	17,5	16,9	12,7	14,8
SÉCURITÉ	15,3	18,2	16,5	17,7
MAINTIEN DE LA CHEVILLE PERÇU**	16,6	17,5	16,9	17,3
COUPLE EN TORSION**	14,1	16,8	16,1	18,0
DURABILITÉ**	16,3	16,5	17,0	16,8
PREZ PUBLIC TTC	130,00€	120,00€	125,00€	130,00€
DÉTAILS DU TEST	p21	p21	p23	p23

LES MEILLEURES CHAUSSURES «SUR TERRE»
SONT DISPONIBLES CHEZ KARANTA.FR



YONEX SHY-908 CLAY
187,00€



ADIDAS Kaiser Feather 1 Clay
102,50€



NIKE Zoom Vapor 4 Clay
116,90€

10€ OFFERTS*
AVEC LE CODE TENNISADDICT10

BESOIN D'UN CONSEIL PERSONNALISÉ?
KARANTA MET À VOTRE DISPOSITION LES CONSULTANTS
TENNISADDICT QUI RÉPONDENT À VOS QUESTIONS

*Remise complémentaire s'appliquant sur le prix affiché, offre valable dans la limite des stocks disponibles jusqu'au 11 juillet 2013 pour l'achat d'une chaussure de votre requête tennis dans ce magasin, et pour tous achats d'une valeur minimale de 100€ TTC sur tous les produits visés promotionnels, hors frais de port et frais de paiement.



karanta.fr
TENNIS TECHNIQUE & LIFESTYLE

KARANTA.FR
100 rue de la République - 47000 Montauban - 05 633 88 13 84 85 - contact@karanta.fr
1000 Montauban - Tous les après-midi de 14h à 18h30 - 05 63 38 13 85 - 1000 Montauban

LA BOUTIQUE EN LIGNE DE TENNISADDICT



LIVRAISON GRATUITE
À PARTIR DE 75€



PAYEMENT SÉCURISÉ



RETOURS FACILES

TEST CHAUSSURES FEMMES

Nouveautés 2013

CATÉGORIE : FEMMES - USAGE : ALLCOURT

GROS BOULEVERSEMENT EN TÊTE DU CLASSEMENT CETTE ANNÉE, AVEC UN PODIUM 100% MADE IN JAPAN ! NOS TESTEUSES, APRÈS PLUSIEURS MOIS D'ESSAIS AU PORTER COMPLÈTES PAR LES ESSAIS AUPRÈS DE NOTRE LABORATOIRE PARTENAIRE ETC, ONT RENDU LEUR VERDICT PARMI LES 13 MODÈLES DE NOTRE PANEL.

Adidas Adizero Tempus II	page 26
Adidas Adipower Barricade	page 26
Airmax TS 900 Lady	page 26
Asics Gel. Resolution 5	page 29
Asics Gel. Solution Slam	page 24
Asics Gel. Solution Speed	page 26
Babolat Propulse 4 M	page 27
Cl-Solis Eligor 2	page 27
Lotto Raptor Ultra 4 speed	page 28
Nike Zoom Vapor Women	page 28
Prince T2.2 Women	page 28
Tensor SHT 100 Lady	page 29

► TESTÉES ET APPROUVÉES !

La description technique des essais en laboratoire en page 28

► TABLEAU DE SYNTHÈSE DES NOTES EN PAGE 29



ASICS

GEL SOLUTION SLAM

16,1/20

« Une entrée fracassante ! »

LES+	LES-
CONFORT	DURABILITÉ
LEGGÈRE	
PERFORMANCE	

MORPHOLOGIE : PIEDS UNIVERSELS

PRIX PUBLIC
90,00€ TTC

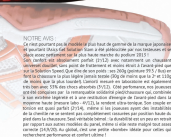
Besoin d'un conseil personnalisé ?
Nos conseillers techniques vous répondent sur :

www.tennisaddict.fr/forum

**ÉLU
PRODUIT
DE L'ANNÉE !**

**TennisAddict
Awards 2013**

www.tennisaddict.fr



YONEX
SHY 308 WOMEN

« L'amorti ultime ! »



15,7/20

MORPHOLOGIE : PIEDS UNIVERSELS

PROTECTOR
189,90€ TTC

LES +

ACCÈS
DYNAMIQUE
PLURIDIRECTIONNEL

LES -

POIDS

NOTRE AVIS :

Médaille d'argent de notre classement, la Yonex SHY 308 Women s'appuie sur les mêmes points forts que la version masculine. Son amorti est exceptionnel (3V12) - 41% des chocs absorbés, et le dynamisme de l'avant pied, de loin le meilleur du panel (14,3/20), en fait une chaussure très réactive. Le confort du chaussant est tiré par la grande molette de choc résistante, même si certaines ont relevé une gêne sous la médio-pied interne et un point de compression sur l'avant-pied externe, qui ont cependant tendance à disparaître après quelques minutes de jeu. Le tissu-entaille accord souple, permet une bonne liberté de mouvement tout en garantissant une stabilité correcte (malaise - 14,1/20). A 129€, cette Yonex SHY 308 ne fait partie des chaussures les plus légères du panel (3V12).

ASICS
GEL RESOLUTION 5 W

« Toujours sur le position ! »



15,1/20

MORPHOLOGIE : PIEDS UNIVERSELS

PROTECTOR
139,90€ TTC

LES +

CAPOTE THICKFIT
MARRON
PLURIDIRECTIONNEL

LES -

ACCÈS
POIDS

NOTRE AVIS :

Orné d'un par ses deux frères, l'Asics Gel Resolution 5 s'en distingue par une excellente chaussure dans le lignage de la version 4. Son chaussant est immédiatement ouïr (avant en jouant - 2V12) et s'adaptent à une grande molette de pied. Minimes. Cette stabilité entre le pied et la chaussure permet d'être très efficace dans les phases de relance (performance en jouant - 4V12), et la chaussure reste bien stable sur les appuis marqués. Parmi les points d'attention, on soulignera un amorti mesuré en laboratoire (performance) (35% des chocs absorbés - 3V13) et un peu de souplesse (14/20), soit 81g de plus que sa petite sœur, la Slam.

10€ pour l'achat d'un produit traité dans ce magazine

Avec le code avantage **TENNISADDICT10**
sur www.kayax.fr (validité de l'offre page 28)

TennisAddict 25

ADIDAS

ADIZERO TEMPERA II

« Légère et sécurisante ! »



14,9/20

MORPHOLOGIE : PIEDS UNIVERSELS À LARGES

CHAMPIONNE | FRANCOISE

PRIX PUBLIC
125,00€**

LES +
LÉGÈRE
COMFORT EN TORSION
SÉCURITÉ

LES -
MOURE
CHAUSSANT

NOTRE AVis :

La distribution Minière de la gamme Adizero, portée par Ana Ivanovic, offre totalement félicité à sa promesse : à 219g, c'est la 2^e chaussure la plus légère de notre panel ! Cette légèreté se sacrifie en rien la grande stabilité de la chaussure, avec un couple en torsion parfait (91,100 - 171,2) et un sentiment général de sécurité qui vous évite les postures aux chevilles instables. Les pointures aux pieds les plus larges ne sont entravées à leur tour dans cette chaussure. En revanche, les pieds plus fins risquent de frotter sur l'avant-pied, voire de ressentir un pli gênant lors des flexions marquées. À noter un petit détail bien utile : une patte sur la languette qui permet de bien la tirer et la positionner.

ARTENGO

TS 980 LADY

« Légère, stable et absorbante ! »



14,1/20

MORPHOLOGIE : PIEDS FINS À UNIVERSELS

CHAMPIONNE | FRANCOISE

PRIX PUBLIC
88,50€**

LES +
SÉCURITÉ
LÉGÈRE
DURABILITÉ

LES -
DYNAMISME
MOURE

NOTRE AVis :

Cette nouvelle Artengo TS980 Lady mise sur la légèreté (215g - 215,2) sans sacrifier aucunement sa durabilité (211,2) bien visible, plus elle agit également sur les tiers arrière (212,2) plutôt souple que ferme, qui assure une stabilité bien appréciée de nos testeurs dans les phases de déplacements latéraux. C'est confort, elle intègre un chaussure qui optimise le confort au niveau du talon. On notera néanmoins un point de précaution sur l'avant-pied interne qui a pu gêner certains de nos testeurs. Parmi les points d'amélioration, l'ancrage est perfectible (20% des chocs absorbés) tout comme le dynamisme (prestations d'énergie des matériaux sous l'avant-pied - 121,2). Comme toujours chez Artengo, un seul signe Excellent rapport qualité/prix !

ADIDAS

ADIPOWERBARRICADE

« Tout en souplesse »



COUP DE
CŒUR !

15,0/20

MORPHOLOGIE : PIEDS FINS À UNIVERSELS

CHAMPIONNE | WODHACKI

PRIX PUBLIC
130,00€**

LES +
DYNAMISME
LÉGÈRE
DURABILITÉ

LES -
SÉCURITÉ
COMPLÈTE EN TORSION

NOTRE AVis :

Pas de changement notable pour cette adidas adaptée à nos testeuses femmes, modèle d'argent de notre test (moins dernière et coup de cœur des testeuses cette année. Son chaussure est très confortable, à condition néanmoins d'être les pieds plutôt fins. Légère (205g - 171,2), elle est aussi remarquablement souple (prestations d'énergie mesurée en laboratoire - 211,2) et propose un amorti dans la moyenne haute (28% des chocs absorbés). Son bloc semelle est particulièrement souple, et a rebuté nos testeuses de niveau intermédiaire, mais en pas moins les postures qui « poussent » leurs appuis pour lesquelles le maintien n'est pas suffisant (212,2).

ASICS

GEL SOLUTION SPEED

« La solution presque idéale ! »



14,8/20

MORPHOLOGIE : PIEDS UNIVERSELS

CHAMPIONNE | STOLJA

PRIX PUBLIC
140,00€**

LES +
COMFORT
LÉGÈRE
MOURE

LES -
MANÈGE
DURABILITÉ

NOTRE AVis :

Grande sœur de la Solution Slim, l'Asics Gel Solution Speed est similaire au modèle masculin (en dernier lieu) pour son confort, son remarquable confort, avec un chaussure souple qui épouse parfaitement le pied (211,2). Dans les phases de relance ou d'appuis marqués, c'est un régal ! À noter néanmoins quelques remarques sur l'avant-pied qui est assez fin, et qui peut gêner des points de pression pour les morphologies de pieds les plus larges. Avec un poids inférieur à 200g (171,2) et un amorti de très bonne facture (171,2 - 53% des chocs absorbés), c'est une valeur sûre et déjà adoptée par de nombreuses joueuses. Quelques détails cependant : son bloc semelle plutôt souple couple en torsion - 191,2) combiné à une position du pied assez haute dans la chaussure peuvent gêner un sentiment de manque de stabilité et de maintien (171,2). La durabilité (21,100) est dans la moyenne basse de notre panel.

BABOLAT

PROFUSE 4 WOMEN

« Une valeur sûre ! »



15,0/20

MORPHOLOGIE : PIEDS UNIVERSELS À LARGES

119,00€

LES +
SECURITE
DYNAMISME
DURABILITE

LES -
POIDS

NOTREAVIS :

À l'image de son homologue masculine, la Babolat Profuse 4 Women est une chaussure idéale pour les joueuses ayant des instabilités de la cheville. Son couple en torsion issu d'un laboratoire (PVL2) et ses stabilisateurs lors des appuis marqués en font l'une des chaussures les plus sécurisantes de notre panel (PVL2) et un coup-de-cœur de nos testeurs. La Profuse, comme son nom l'indique, est également une production dérivée de l'Invent-plein (PVL2), et propose un amorti au niveau du talon qui absorbe 82% des chocs (PVL2). Son chaussant est assez ferme, et certaines joueuses ont pu ressentir dans les premières séances une zone d'inconfort au niveau du talon (notamment). Le confort global est également un peu compromis par un poids (344g) nettement au-dessus de la plupart de ses rivales (PVL2). Sa durabilité est en revanche un point fort (PVL2).

K-SWISS

BIGSHOT 2

« Dr. Jekyll et Mr. Hyde ! »



14,7/20

MORPHOLOGIE : PIEDS UNIVERSELS À LARGES

130,00€

LES +
DURABILITE
PERFORMANCE ENLACANT
COMFORT ENLACANT

LES -
AMORTI
DYNAMISME
POIDS

NOTREAVIS :

La nouvelle version de la Bigshot à deux visages. Côté court, elle est très appréciée de nos testeurs, qui se sentent en totale sécurité (PVL2) avec une chaussure qui offre la meilleure stabilité de notre panel. Avec un bloc-couleur associé par rapport à la première version, la K-Swiss Bigshot 2 propose un confort au-dessus de la moyenne (PVL2), son corps avec le pied, et permet de se relaxer totalement sans trop se déformer. On notera aussi une cure d'antistatique qui évite de glisser si à l'arrêt, elle ne fait pas encore partie des chaussures réputées légères. Côté long, c'est en revanche beaucoup plus mitigé : contrairement à la première version, son amorti est médiocre (notamment) dès des chocs absentes, alors que c'était pourtant un point fort de la version 1 et son dynamisme de l'avant-pied est également très en retrait (PVL2).



REJOIGNEZ LA COMMUNAUTÉ DES TENNISADDICTS !



- **3 magazines/an**
(mensuel/mars/sept)
Toutes les nouveautés testées !
- **TennisAddict.fr**
Nos consultants vous répondent
en direct sur le forum !
- **Facebook** 
Les résultats des tests en avant-
première et beaucoup plus !
facebook.com/tennisaddict.fr

Marine Hingis, n°1
mondiale en simple féminine de
TennisAddict

tennisaddict
LES MAGASINS N°1 EN FRANCE ET EN BELGIQUE



LOTTO

RAPTOR ULTRA 4 SPEED WOMEN

« Une Raptor rebloce, mais... »



13,2/20

MORPHOLOGIE : PIEDS UNIVERSELS

PROFOND. 130,00€ TTC

LES +
COURSES
CLASSIQUES

LES -
PIEDS
CONFORT
PERFORMANCE

NOTREAVIS :

La Lotto Raptor Ultra 4 Speed n'a malheureusement pas réussi à séduire ses testeurs. D'ici avant tout un souci de confort général : chaussure la plus lourde de notre panel (377g), elle est surtout pénalisée par un pli double-croix à la base du lace et par un bloc central très rigide qui donne sans doute une impression de maintien, mais limite trop la liberté de mouvement (souple en torsion - 12/12). La languette et le lacage sont également jugés régulièrement trop courts.

Confort du talon est malgré tout dans la moyenne (18% des chocs absorbés), le dynamisme de l'avant-pied un peu au-dessus (7/12), tout comme sa durabilité (14,2/20).

NIKE

ZOOM VAPOR WOMEN

« Les chaussures de Maria ! »



14,8/20

MORPHOLOGIE : PIEDS UNIVERSELS À LARGES

CHAMPIONNE : SHARAPOVA

PROFOND. 125,00€ TTC

LES +
CONFORT
DURABILITÉ
MANTEN

LES -
DYNAMISME

NOTREAVIS :

Dérivée du modèle de Roger Federer, cette version féminine portée par Maria Sharapova offre un chaussant très agréable et bien adapté à la majorité des pieds féminins (confort en joueu - 5/12). Sans être exceptionnelle sur les autres critères, la Nike Zoom Vapor Women propose un ensemble très homogène. Avec un poids dans la moyenne et un amorti correct (18% des chocs absorbés - 6/12), elle assure également un maintien efficace de la cheville (9/12), qui sécurise les postures lors des déplacements latéraux. Seul véritable bémol, la réalisation d'ensemble des matériaux sous l'avant-pied moussu en laboratoire est très performante, et pénalise la note « performance » de cette chaussure (dynamisme - 12/12).

PRINCE

122 WOMEN

« Pour les pieds larges ! »



14,1/20

MORPHOLOGIE : PIEDS LARGES

PROFOND. 80,00€ TTC

LES +
SUPPORT
DURABILITÉ

LES -
PIEDS
MANTEN

NOTREAVIS :

La Prince 122 Women est une chaussure qui conviendrait aux morphologies de pieds les plus larges. Avec un amorti de très haut niveau (16% des chocs absorbés - 7/12) et une excellente durabilité (9/12), elle représente une solution efficace sur le long terme pour tous les galacticiens, y compris les moins légers. Nos testeurs ont apprécié la qualité des matériaux et de la semelle de propreté, mais émis la remarque un peu trop lourde (377g, soit 312g de plus que la plus légère du panel).

Elle lui reprochent également un manque de solidité entre le pied et la chaussure, notamment au niveau du talon, de qui pénalise le maintien lors des déplacements latéraux et des phases de ralentissement (souple en torsion assez souple - 7/12, talon soutenu), et peut causer des frottements inconfortables.

CHAUSSURES - NOTES /20

MARQUE/MODÈLE	AEDAS Adidas Tempo 4.1	AEDAS Adidas Borbonica	ARTENGO IZO Lady	ASICS Gel Revolution 5	ASICS Gel Excursion Kam	ASICS Gel Solution Expert	SABOTAT Propose 4.0F
MODÈLE							
PERFORMANCE	12,1	15,1	8,7	13,6	14,3	13,1	13,2
RESTITUTION D'ÉNERGIE**	10,8	14,3	5,4	10,8	11,7	10,8	12,3
PERFORMANCE SUR DUR*	13,3	16,6	13,6	16,4	16,9	15,4	14,4
CONFORT	11,4	14,6	11,1	13,4	12,9	14,9	11,7
CONFORT EN COURANT*	12,1	15,6	14,2	17,1	17,9	15,5	14,3
POIDS**	19,9	17,8	19,8	9,7	20,8	14,9	8,5
AMORTI*	12,1	12,7	18,6	18,8	14,6	14,6	14,2
SÉCURITÉ	18,1	14,3	18,6	17,8	17,5	15,8	18,3
MAINTIENS DE LA CHEVILLE PERÇU**	17,6	14,1	17,9	17,6	16,3	18,9	18,1
COUPLE EN TORQUE**	18,3	14,5	18,6	18,6	18,8	15,7	18,4
DURABILITÉ**	19,9	18,6	18,7	18,4	14,9	19,1	18,9
MOYENNE GS	14,9	15,0	14,1	15,1	15,1	14,8	15,0
PIÈCE PUBLIcITc	132.000	138.000	89.950	138.000	80.000	148.000	115.000
DÉTAILS DU TEST	p18	p18	p18	p18	p14	p18	p17

CHAUSSURES - NOTES /20

MARQUE/MODÈLE	R-DIGGS Rigodon J	LOTTO Raptor Ultra-4 Speed	NIKE Zoom Vapor Maxima	PRINCE T22 Maxima	POLO SPT 208 Lady
MODÈLE					
PERFORMANCE	13,8	11,5	17,2	11,8	16,3
RESTITUTION D'ÉNERGIE**	10,6	10,8	8,7	10,8	18,7
PERFORMANCE SUR DUR*	17,9	12,2	18,8	12,9	13,9
CONFORT	18,6	18,6	17,8	17,7	14,4
CONFORT EN COURANT*	18,1	13,4	18,7	13,7	14,8
POIDS**	18,8	24	12,1	5,5	18,8
AMORTI*	5,8	17,3	12,7	13,8	17,7
SÉCURITÉ	18,5	15,1	18,5	16,3	16,8
MAINTIENS DE LA CHEVILLE PERÇU**	18,3	15,6	18,9	15,9	16,1
COUPLE EN TORQUE**	18,5	15,3	18,1	18,4	15,8
DURABILITÉ**	19,8	18,3	17,6	18,6	18,3
MOYENNE GS	14,7	13,3	14,8	14,1	15,7
PIÈCE PUBLIcITc	138.000	138.000	135.000	89.990	109.000
DÉTAILS DU TEST	p17	p18	p18	p18	p15

- Médaille d'or
- Médaille d'argent
- Médaille de bronze
- Médaille coup de cœur

LEGÈRE CHAUSSURE

- Évalué en laboratoire :
- 01. Antoni
- 02. Capote en terre
- 03. Restitution d'énergie de la semelle (avec ou sans amorti)
- 04. Poids

Évalué au terrain :

- 05. Adaptabilité au terrain
- 06. Confort en terrain
- 07. Stabilité de la cheville perçue
- 08. Qualité
- Audax :
- 09. Prix
- 10. Type

01. Lors de notre essai, plusieurs fois, un rapport de contact est intervenu, au cours duquel, elle a été soumise aux conséquences, il est nécessaire que la chaussure, via la semelle, puisse absorber ces chocs, sans que cela ne se traduise par un mauvais amortissement.

02. Afin d'évaluer un bon maintien au pied et de la cheville, il est nécessaire que l'orthopédiste et l'orthopédiste soient suffisamment solides, sans pour autant bloquer le pied. Ceci est ce que mesure l'essai de stabilité au terrain.

03. Il est très important au niveau de la stabilité d'un athlète car l'orthopédiste pour favoriser le changement.

d'appui et de la vitesse latérale. En fonction de la vitesse de la course, le test de la stabilité est corrigé par le poids du pied.

04. Mesure réalisée sur un pied de 44 (20/20).

05. Ce test mesure la performance perçue par les athlètes sur les 1-010m courus :

1. Capacité à changer rapidement la direction de leur course, en cas, par exemple, de contre-pied ou de déviation.
2. Stabilité entre le pied et la chaussure sur les aspects amorti et support de la vitesse d'amortissement.
3. Qualité de l'amortissement au sol, dans, sans parler de nos premiers essais de

test et de la demande d'orthopédiste.

06. Les chaussures ne peuvent pas être comparées entre elles, car le principe est différent, car elles sont conçues pour être utilisées dans des situations différentes (court, moyen, long, etc.). Ce test mesure la qualité de confort perçue par nos testeurs au terrain.

07. Ce test mesure la stabilité de la chaussure, perçue par nos testeurs, lors des essais de test au terrain (orthopédiste, orthopédiste, etc.).

08. À la fin des essais, nos testeurs indiquent la stabilité de la course de la ligne et de la semelle et mesurent la qualité de stabilité de la chaussure.

09. Prix de vente TTC indicatif communiqué par les fabricants - nous les prix en compte dans le système de notation.

10. C'est le niveau de la chaussure.

**ÉLU
PRODUIT
DE L'ANNÉE !**

**TennisAddict
Awards 2013**

www.tennisaddict.fr



NOTRE AVIS :

Après la médaille d'or de AeroPro Drive GT dans notre test de mars, c'est donc sa petite sœur qui est péjorisée par nos testeurs dans la catégorie des raquettes entre 270g et 290g. AeroPro Team 2013 sait certainement le plus grand nombre car elle combine quasi parfaitement confort, latéralité, maniabilité, prise d'effet et même toucher, critères sur lesquels elle ne finit jamais au-delà de podium ! Elle s'adapte donc aussi bien au joueur-léger grâce à son compromis « puissance (3/10) »-prise d'effets (2/10) », qu'au joueur à plat avec des gestes plus compacts. Le joueur de latéral et trouvera également une raquette facile à jouer (tolérance 3/10) et maniable (inertie non-codée : 275 kg.cm²). C'est une raquette qui plaît aussi beaucoup aux femmes et aux jeunes adultes avec un jeu recouvert. Seul le joueur à plat avec des gestes amples pourra lui reprocher un léger manque de contrôle (3/10).

PRO KENNEX

KIS 250g



NOUVEAU	PRO-FIBRE
STILE DE JEU*	POUR-PLOU-HOV-ET
GESTES*	AMPLIS
POUVOIR*	A PLAT
Maniabilité*	++

Les +
POUR LE
TOUCHER
CONFORT

Les -
MANIABLE
POUR DÉBUTÉS

Prix public **549,000€***

NOTRE AVIS :

Le Pro-Kennex KIS 250 est sans aucun doute la meilleure raquette de notre panel pour les joueurs qui frappent plus à plat, avec des gestes amples. Elle doit sa médiocrité d'argent à son excellente précision (2/10) et à son toucher très fin (2/10), qui permettent de développer un jeu fait de contrôle et de variations. Un vrai régal ! Les 2 gammes de masse « kinetic »-micro-billes mobiles dans le cadre provoquent un bruit qui peut demander un temps d'adaptation. Mais elles permettent de bien stabiliser la raquette à l'impact, de réduire les vibrations et d'augmenter le confort (4/10). Efficace pour les personnes sensibles du coude ! Bref, de la médaille, sa faible puissance (3/10) en fait une raquette moins efficace pour les jeux lifts. Elle conviendra également mieux aux joueurs confirmés qu'aux débutants, avec une tolérance et une maniabilité limitées par rapport aux autres raquettes de ce panel.

ARTENGO

TRÉD0



NOUVEAU	PRO-FIBRE
STILE DE JEU*	POUR-PLOU
GESTES*	AMPLIS
POUVOIR*	RECOURTÉ
Maniabilité*	++

Les +
CONFORT
MANIABLE ET
POUR DÉBUTÉS

Les -
TOUCHER
SANS
RECOURTÉ

Prix public **79,99€***

NOTRE AVIS :

La bonne surprise du test, c'est l'ARTENGO TRÉD0 ! Sa prise en main confortable et facile, combinée à une maniabilité très correcte (inertie non-codée : 300 kg.cm²), ont fait le bonheur de nos testeurs de niveau « progression », mais un accord, tout particulièrement favorable à priori des femmes. On peut facilement accélérer le site de raquette, et imprimer du lift (3/10). Elle s'adapte donc parfaitement aux jeux recourvés, qui recherchent une raquette polyvalente. L'artengo TRÉD0 se sans aucun doute être conçue pour toucher cette cible, et elle met la flèche dans le mille ! Les avis sont en revanche plus contrastés dès que le niveau s'élève, avec un toucher un peu retait (2/10) et un manque de stabilité pour contrer les frappes appuyées.

10€ pour l'achat d'un produit testé
dans ce magazine

Avec le code avantage **TENNISADDICT10**
sur www.tennisaddict.fr (obtainable de la page 23)

TennisAddict | 31



TENSION

Contrairement à certaines idées reçues, plus la tension de main serrée est élevée, plus l'ai de contrôle, plus la tension est basse, plus l'ai de puissance.

Nous recommandons fortement des tensions élevées (au-delà de 25kg) pour les cordages de type microfibré, car cela peut être une cause de déclenchement de tendinopathies (tennis-elbow, golf-elbow).

DUNLOP BIONMETIC M5.0



NIVEAU*	EXP-PRO+PRO	Les + PUISSANCE TRÈS BIEN MANIABILITÉ	Les - CONTRÔLE TOUJOURS
TITRE DE JEU*	HEAD-POW+HY-VE		
REVÊTE*	AMB+SEM+COM		
FRAMPE*	PUR+ACQUVETE	Prix public : 200,00€**	
PROFANE*	++	Champion : Yandacco (version M5)	

NOTRE AVIS :

Le Dunlop Bionmetic M5.0 est la raquette la plus précise de notre panel, selon nos tests (17/10) ! Gardant une réserve de puissance correcte, elle permet ainsi de développer un jeu agressif vers l'avant et de venir conclure ses points au filet, où son poids modéré (277g) lui confère une maniabilité appréciable dans les phases de jeu.

Il faudra néanmoins avoir des gestes semi-compacts ou amples, à plat ou recouverts, et surtout une bonne qualité de centrage pour tirer la quintessence de ce cadre technique et élégant (poids/masse 30/10). Les sensations sont très fermes, voire inconfortables pour certains de nos testeurs (sanft 30/10).

Le Bionmetic M5.0 est donc un cadre typé, qui ne plaît pas à tout le monde, mais qui saura ravir ceux qui savent l'apprécier.

HEAD

YOUTEK GRAPHENE INSTINCT S



NIVEAU*	PRO+PRO+LO	Les + MANIABILITÉ PUISSANCE	Les - CONTRÔLE CONCRET
TITRE DE JEU*	LET+POW		
FRAMPE & REVÊTE*	LETSD (sans graphène) RECOVERTE (graphène composite)	Prix public : 159,99€**	
PROFANE*	+	Championne : Sharapova (version M5)	

NOTRE AVIS :

Raquette la plus légère de notre panel (270g) et très maniable (inerte non-concité 271 kg.cm² - 2/10). Le Head Youtek Graphene Instinct S est une raquette polyvalente s'adaptant à la majorité des jeux modernes aux frappes recouvertes. Les effets traversent facilement de la longueur de balle grâce à sa puissance (3/10) et pourront imprimer beaucoup de vitesse à la tête de raquette.

C'est une raquette facile à jouer, relativement salissante avec un tennis de 650 cm², qui conviendra également aux joueurs de tennis à faible rendement (habituer une sensation de rigidité, qui peut nuire à son confort (7/10) et qu'il conviendra d'améliorer) avec un cordage adapté. Les joueurs avec des frappes plus à plat et des gestes amples seront en revanche gênés par son manche de contrôle (3/10) et de toucher dans le petit jeu.

HEAD

YOUTEK GRAPHENE SPEED S



NIVEAU*	EXP-PRO+PRO	Les + PUISSANCE TRÈS BIEN TRÈS BIEN	Les - MANIABILITÉ CONCRET
TITRE DE JEU*	HEAD-POW+HY-VE		
REVÊTE*	AMB+SEM+COM		
FRAMPE*	PUR+ACQUVETE	Prix public : 199,95€**	
PROFANE*	+++	Champion : Djokovic (version Speed Pro)	

NOTRE AVIS :

Coup de cœur de nos testeurs et à une enclature du padium, la Head Youtek Graphene Speed S est une raquette très homogène. Elle offre l'un des meilleurs compromis entre puissance et contrôle du panel, ce qui lui permet de ne pas être trop «flypés» et de plaire à un maximum de joueurs. Ce sont néanmoins les joueurs en cadence qui aimeront dicter l'échange sur leur ligne de fond de court qui vont en tirer la quintessence. Nos testeurs ont apprécié son toucher de très belle facture (2/10) qui va séduire les amateurs de variations et de petit jeu, une tolérance aux frappes décentrées au-dessus de la moyenne (4/10) et un accès aux effets très correct (4/10). Son inertie assez élevée (283 kg.cm²) pour une raquette de ce poids (300g) lui procure une bonne stabilité pour contrer des frappes lourdes, mais limite sa maniabilité (30/10).

PRINCE

EX03 RED 105



REVÊTEMENT	PERF+PROG+3D	Les + COMFORT TOULÉANCE PRÉCISION	Les - POUVOIR PERFOR- TORAIRE
TITRE DE SERVEUR	GRD+PROG+PLAF		
GESTION	GRD+ÉLÉVÉ CONTR		
FRAPPES & GESTION	PROG+RECOUVRTE		
POURQUOI ?	**		

Prix public 279,99€**

NOTRE AVIS :

Prince, la spécialiste historique des grands tarifs (jeunes-vois d'âge) nous propose une raquette très confortable (2/10), tolérante (2/10) et facile à jouer avec son tamis de 677 cm², c'est une raquette qui, d'instinct, n'est pas ressemblante comme étant excessivement puissante (9/10) et qui permet de garder un contrôle et une précision tout à fait remarquable (9/10). Avec une inertie non-carrée de 274 kg.cm², elle est assez facile à manier et s'adapte instantanément aux jeux recouverts avec un revers à deux mains. Les «spurs lifters» n'ont pas été emboîtés par la prise d'effets (9/10). Les revers à une main peuvent être gérés par la taille du tamis. Au global, le Prince Ex03 Red reste fidèle à son savoir-faire de la marque américaine, qui peut proposer des grands tarifs qui ne sont pas «que» des lance-missiles !

TECNIFIBRE

T-FIGHT 280 ATP 2813



REVÊTEMENT	PERF+PROG	Les + MANIABILITÉ TOULÉANCE	Les - PUISSANCE RECOUVRTE
TITRE DE SERVEUR	PROG+PROG+GRD		
GESTION	AMPLIS		
FRAPPES & GESTION	À PLAF+RECOUV		
POURQUOI ?	*		

Prix public 145,90€**

Champion | Tiptonic (jeunes 12-14)

NOTRE AVIS :

La version 2013 de la Tecnifibre T-Fight 280 est la raquette la plus maniable de notre panel (1/10) avec notamment une inertie de 266 kg.cm². Elle n'est pas excessivement puissante, et fera donc le bonheur des joueurs aux gestes amples, qui frappent à plat et qui aiment d'engager dans la balle, sans avoir nécessairement de gros moyens physiques (jeunes adultes, joueurs de club). Elle a beaucoup plus aussi dans le jeu vers l'avant, et notamment à la volée. C'est une raquette qui demande du coup un certain bagage technique pour en tirer le meilleur rendement, et il faudra s'accommoder de sensations assez fermes qui ont été ressenties par la majorité de nos testeurs (enfant + 9/10). Sa puissance contenue et sa capacité limitée à imprimer des effets liftés n'en font pas une raquette de prédilection des gros lifters.

PRO-KENNEX

Q15



REVÊTEMENT	PER+PROG+3D	Les + PUISSANCE COMFORT TOULÉANCE	Les - ÉQUILIBRE FOURNE
TITRE DE SERVEUR	GRD+PROG+GRD		
FRAPPES & GESTION	GRD+PROG+GRD RECOUVRTE (gestes amples)		
POURQUOI ?	**		

Prix public 279,00€**

NOTRE AVIS :

La version 2013 de la Pro-Kennex Q15 est une raquette ultra-puissante (1/10 – 594/20), mais pas que ! Première également sur les critères de confort et de tolérance, la Q15 a beaucoup plus à nos testeurs ayant des frappes recouvertes et liftées (prise d'effets – 7/10), avec un revers à deux mains. Elle fait aussi un carton plein auprès des puncheurs aux gestes plus compacts, qui recherchent de l'explosivité. Revers de la médaille, pour des jeux plus à plat, sa précision (10/10) et son toucher sont vraiment en retard par rapport aux autres raquettes du panel. Son tamis de 677 cm² lui permet de rester performante sur les frappes décontractées, mais peut gêner les revers à une main. Une raquette polytendace donc, qui pourra convaincre du joueur de loisir jusqu'au compétiteur amateur de grands tarifs.

YONEX

VACORE XI 100 288G



REVÊTEMENT	EXP+PER	Les + PUISSANCE RECOUVRTE PRÉCISION	Les - MANIABILITÉ TOULÉANCE FOURNE
TITRE DE SERVEUR	GRD+PROG+GRD		
FRAPPES & GESTION	LIFTES (gestes amples) RECOUVRTE (gestes compacts)		
POURQUOI ?	***		

Prix public 179,00€**

Championne | Wozniacki (jeunes 200g)

NOTRE AVIS :

Le Yonex Vacore XI 100, décliné dans cette version à 280g, est une raquette qui offre l'un des meilleurs compromis entre puissance (9/10) et contrôle (9/10). Elle s'adapte ainsi à un très large éventail de jeux, à condition néanmoins d'avoir une frappe recouverte ou liftée. Les lifters apprécient son impact et la prise d'effets (9/10), les joueurs en cadence aux gestes plus compacts ont souligné la capacité accélérée facilement la balle sans en perdre la carrée. Tous ont en revanche relevé que c'est une raquette assez exigeante, qui demande un engagement permanent et un niveau technique élevé (tolérance 7/10). Les joueurs de compétition, les jeunes adultes aux portes de la 3e série se sentiront à l'aise avec ce cadre, à condition d'avoir le physique et le renforcement nécessaire pour manier une raquette jugée assez lourde avec la 2^e inertie non-carrée la plus élevée du panel (287 kg.cm²).

10€ OFFERTS

avec l'achat d'un produit testé sans engagement

Avec le code avantage **TDMSAD00CT13** sur www.karanta.fr (billets de l'offre page 23)

TennisAddict 13

COMMENT BIEN CHOISIR SA RAQUETTE ?

TennisAddict vous livre une grille de lecture indicative pour vous aider à faire le bon choix !

ETAPE 1. Regardez quel type de joueur vous êtes ?

Astuce : demandez conseil à votre partenaire de jeu ou à votre coach, ils auront parfois une vision différente de la vôtre !

	SERVIC/VOLE	FOND DE COURT	PURCHER	POUVAIENT	GAUCHE	UP FEEL, DÉPENSIF	COMPLEXE/NOUVEAU
ABBREVIATION	CV	FRAP	PURCH	POW	GA	UP	CV
Ex. JOUEUR PRO	Linda, Sampras	Sampras, De. Rous	Sampras/DeRosa	Patrick, Sampras	Djokovic, Federer	Radu, Federer	Manay, Simon, Tomic
Régimes de jeu préférés	Montée à la volée délicate possible (parfois/volée, entrecroisés...)	Fond de court, frappes puissantes pour agencer l'adversaire	Faible jeu point en 4-4 frappes (volée, fond de court)	Attaques variées (fond de court, aller arrière/volet)	Ne pas vouloir, moyen surprenant sur un jeu de fond de court, contrôle du grip/usage	Fond de court/Los-croisés de ten en très régulières, frappes efficaces agressives	Changement de rythme (parfois décaler pour laisser varier les effets, faire décaler l'adversaire)
Type de frappes/préférence	Puente à plat, avec des grands angles ou semi-compacts	A plat ou croisés, avec des grands angles	Avec ou sans croisés, avec des grands angles et à semi-compacts	Tous types avec des grands angles amples	Requ Coast, avec des grands, semi-compacts	Légers avec des grands plus amples	Tous types, avec des grands plus amples
Vitesse	Très fréquente	Occasionnelle	Très fréquente	Fréquente	Régulière	Occasionnelle	Occasionnelle

ETAPE 2. Identifiez votre niveau actuel

(important) Il le classement est indicatif il faut indiquer votre niveau actuel réel (ex : pour un joueur réajant (jamais été classé, mais pouvant battre des joueurs classés 301 à l'entraînement, le niveau à prendre en compte est 301).

EXP = EXPERT (niveau 2^e série à 15/3)

PERF = PERFORMANCE (niveau 15/4 à 10/3)

PROG = PROGRESSION (niveau 30/3 à 40)

LDI = L'OSIR (niveau non-classé)

ETAPE 3. TennisAddict vous conseille 3 raquettes à tester !

En croisant votre «style de jeu» et votre «niveau», vous trouverez ci-dessous les 3 raquettes préférées de nos testeurs, qui pourraient vous correspondre.

IMPORTANT : Vous pouvez en lire le compte-rendu aux pages et numéros indiqués. Ce compte-rendu indique aussi le niveau physique nécessaire pour manier la raquette :

+++ Force physique élevée ++ Force physique moyenne + Force physique faible

	TOP SERVICE/VOLÉE	RAAG. N°	TOP POUVAIENT	RAAG. N°	TOP FOND DE COURT	RAAG. N°	TOP GAUCHE	RAAG. N°
EXPERT	1. WILSON Pro Staff 9.5 95 2. HEAD Hype 9.5 (Orange) 95 3. YONEX Pure Strike 97 (300g)	n°1 p27 n°1 p15 n°1 p14	1. TECNIFIBRE T Flight 120 2. HEAD Hype Pro Staff 9.5 95 3. YONEX Hype 95 95	n°1 p11 n°1 p11 n°1 p14	1. PRINCE LITE (300g) 90 2. YONEX Hype Tour 97 3. WILSON BLU Blade 98 3. HEAD Hype 95 95	n°1 p23 n°1 p24 n°1 p24 n°1 p22	1. YONEX Hype 95 95 2. WILSON Hype 95 95 3. HEAD Hype Graph Speed MP	n°1 p28 n°1 p28 n°1 p28
PERF/HAUT NIVEAU	1. WILSON Open 95 95 2. HEAD Hype 95 95 3. WILSON Pro Staff 9.5 95	n°1 p29 n°1 p11 n°1 p14	1. YONEX Hype 95 95 2. HEAD Hype Graph Speed MP 3. HEAD Hype 95 95	n°1 p23 n°1 p23 n°1 p17	1. BABOLAT Pure Drive 97 2. HEAD Hype 95 95 3. HEAD Hype Graph Speed MP	n°1 p26 n°1 p27 n°1 p28	1. PRINCE Hype Victory 100 2. WILSON Open 95 95 3. YONEX Hype 95 95	n°1 p29 n°1 p27 n°1 p24
PROGRESSION	1. PRO KENNEDY 9.5 100g 2. HEAD Hype Graph Speed 5 3. TECNIFIBRE T Flight 120	n°1 p21 n°1 p21 n°1 p21	1. HEAD Hype Graph Speed 5 2. PRO KENNEDY 9.5 100g 3. L'ARTESAN T3 100	n°1 p21 n°1 p21 n°1 p21	1. PRO KENNEDY 9.5 100g 2. TECNIFIBRE T Flight 120 3. BABOLAT Hype 95 95	n°1 p21 n°1 p21 n°1 p21	1. HEAD Hype Graph Speed 5 2. BABOLAT Hype Graph Speed 3. L'ARTESAN T3 100	n°1 p21 n°1 p21 n°1 p21
	TOP PURCHER	RAAG. N°	TOP UP FEEL/ DÉPENSIF	RAAG. N°	TOP COMPLEXE/NOUVEAU	RAAG. N°		
EXPERT	1. BABOLAT Pure Drive 95/100 2. HEAD Hype 95 95 3. WILSON Open 95 95 (110g)	n°1 p11 n°1 p11 n°1 p15	1. BABOLAT Hype Drive 97 2. BABOLAT Pure Drive 97 3. PRINCE Hype Victory 100	n°1 p11 n°1 p11 n°1 p14	1. WILSON Pro Staff 9.5 95 2. HEAD Hype 95 95 (Orange) 95 3. HEAD Hype 95 95 3. YONEX Hype Tour 97	n°1 p27 n°1 p21 n°1 p22 n°1 p24	TOP 5 des raquettes les plus utilisées à l'équipe	
PERF/HAUT NIVEAU	1. BABOLAT Hype Drive 97 2. BABOLAT Pure Drive 97 3. L'ARTESAN T3 100	n°1 p17 n°1 p17 n°1 p14	1. L'ARTESAN T3 100 2. PRINCE Hype 100 3. HEAD Hype 95 95 (Orange) 95	n°1 p14 n°1 p15 n°1 p11	1. WILSON Pro Staff 9.5 95 2. PRINCE Hype 100 3. HEAD Hype 95 95	n°1 p26 n°1 p22 n°1 p28	1. L'ARTESAN T3 100 2. BABOLAT Hype 95 95 3. PRINCE Hype 100 4. PRO KENNEDY 9.5 5. HEAD Hype Graph Speed 5	
PROGRESSION	1. BABOLAT Hype Drive 97 2. PRINCE Hype 100 3. YONEX Hype 95 95 (100 100)	n°1 p20 n°1 p20 n°1 p20	1. BABOLAT Hype Drive 97 2. PRO KENNEDY 9.5 100 3. HEAD Hype Graph Speed 5	n°1 p20 n°1 p20 n°1 p21	1. PRO KENNEDY 9.5 100 2. YONEX Hype 95 95 (100 100) 3. BABOLAT Hype 95 95	n°1 p21 n°1 p21 n°1 p21		

ETAPE 4 : Rien ne remplace un bon test !

De nombreux magasins spécialisés ou sites internet vous prêtent pendant une semaine 2 à 3 cadres, pour que vous puissiez les essayer. Essayez-les avec votre raquette habituelle (20 min), puis jouer ensuite 25 min d'affilée avec chaque raquette. Inversez l'ordre à l'occasion d'une 2^e séance.

NB : ne soyez pas trop rapide dans votre jugement : une raquette peut vous dérouter pendant les premières minutes de jeu et pourtant être votre préférée en fin de séance. Soyez sensible aux critères évalés par nos testeurs (voir p.13)

TEST BAGAGERIE

Nouveautés 2013

CATÉGORIE : VOLUME 9-10 RAQUETTES (TAILLE L)

APRÈS AVOIR TESTÉ POUR VOUS LES SACS DE VOLUME 11 RAQUETTES (XL), TENNISADICT S'EST INTÉRESSÉ À LA CATÉGORIE JUSTE EN-DESSOUS, LES VOLUMES 9-10 RAQUETTES, AVEC 8 BAGAGERIES SUR LA LIGNE DE DÉPART. RETROUVEZ SUR CETTE PAGE NOTRE PODIUM, ET EN PAGE 58 LE TABLEAU RÉCAPITULATIF AVEC TOUS LES CRITÈRES POUR POUVOIR COMPARER ET CHOISIR VOTRE SAC !

USAGE :

Certains participants utilisent ce type de sacs uniquement pour le tennis, avec 2 ou 3 raquettes, une tenue et des chaussures de rechange, une bouteille d'eau et les petits effets personnels (argent, licence, sungrip, portable...). D'autres en font aussi leur sac de voyage, pour éviter d' encombrer la valise familiale avec des raquettes.

On constate en tout cas que beaucoup de participants peuvent porter leur sacs pendant de longs moments (stages domicile-départ, en métro, vélo ou à pied).

CRITÈRES ÉVALUÉS :

2 critères ont été notés : le rangement (volume, modularité, nombre de poches, sac pour chaussures, ...) et le portage (confort au portage, qualité des lanières, des réglages, ...). Vous retrouverez tous ces critères détaillés dans le tableau page 58.

La résistance ne pouvant s'évaluer que sur une durée très longue, ce critère n'a pas été pris en compte, tout comme le prix et l'esthétique qui nous laissons à la libre appréciation de nos lecteurs.

SYNTHÈSE :

Encore une fois, même si tous ses sacs offrent la joie, des différences significatives ont été relevées. Présence d'un compartiment «chemise» pour garder au frais ses bouteilles d'eau et ... ses raquettes, de rangement multiples notamment pour les affaires mouillées, de sangles de portage qui soulagent les épaules, de matériaux plus ou moins douillats.

A noter que les tous les fabricants ne proposent pas systématiquement de bagagerie dans cette catégorie 8 raquettes, pourtant très appréciée des joueurs qui ne veulent pas s'encombrer d'un sac trop gros mais qui veulent quand même pouvoir y taper leurs affaires de tennis et de rechange.



HEAD

DJOKOVIC COMBI

16,5/20

LES +

Confort au portage / Qualité des matériaux / Compartiments pratiques de rangement / Volume

LES -

Absence d'une compartiment affaires mouillées et/ou sangles de portage réglable

Prix public 60,95€**

TABLEAU DE COMPARAISON p38



NOTRE AVis :

Avec la Lauréat 2013 de notre test récompense le sac le plus complet qui associe un confort au porter quasi indéfectible (Hyb), une excellente qualité de finition avec des matelassages douilliers et de nombreuses poches de rangement, et un très bon aspect pratique (compartiment prévu pour ranger les lanâmes de portage par exemple). Le volume du sac est largement suffisant pour y loger le nécessaire du tennismen. Seul petit bémol : l'absence d'un compartiment dédié pour y ranger les affaires mouillées et d'une sangle de serrage polaire.

DUNLOP

BIOMETRIC THERMO 18R



16,4/20

PRIX PUBLIC
80,00€^(*)

LES +

Confort au porter / Matelassures poches de rangement / Compartiments thermos.

LES -

Absence d'une compartiment affaires mouillées / de sangle de serrage polaire / pas élast.

NOTRE AVis :

Le nouveau sac DUNLOP est une belle réussite : son volume de rangement est très important, tout comme le volume des 2 compartiments thermos. Les rangements sont nombreux et bien pensés (une poche dédiée à l'éclairé, 5 poches à l'intérieur, compartiment pour les chaussures). Le confort au porter, quant à lui, est tout à fait satisfaisant avec notamment des lanâmes faciles à régler et des matelassages de qualité. A noter le tarif un peu élevé pour un sac de cette catégorie et l'absence de sangle de serrage polaire.

TECNIFIBRE

TEAM 6R ATP 2013



16,0/20

PRIX PUBLIC
66,85€^(*)

LES +

Confort / Sangle polaire / Douille protectrice / Poche de rangement / Compartiments affaires mouillées.

LES -

Absence d'un compartiment thermos.

NOTRE AVis :

Avec le nouveau sac TECNIFIBRE de la gamme ATP vous pourrez sans soucis porter tout votre matériel de tennis, que ce soit à pied ou en vélo : le confort est remarquable, que ce soit au niveau de la qualité des matelassages ou des petites astuces de portage (sangle de serrage polaire). Le volume intérieur est très suffisant pour y loger vos raquettes, chaussures, vêtements, accessoires etc. Il est également le seul du panel à proposer un compartiment pour affaires mouillées. L'absence d'un compartiment thermos a privé le sac TECNIFIBRE de la plus haute marche du podium.

10€ pour l'achat d'un produit testé
ouvert dans ce magazine

Avec le code avantage **TENNISADDET10**
sur www.karenco.fr (validé de folio page 28)

TennisAddict 37

AUTRES SACCS TESTÉS



ARTEMISO
Tutti



BAROLAT
Tutti 98



HEAD
Biomimetic



PRO-KENNEX
Tutti 98



YONEX
Pro Backet Bag 98

TABLEAU DE COMPARAISON

	ARTEMISO	BAROLAT	DEKOR	HEAD	HEAD	TECNIFORME	PRO-KENNEX	YONEX
	TL 980	Tutti Line 98	Biomimetic Tutti 98	Opolovic Combi	Manly Combi	Tutti 98	Triple Clavo 9	Pro Backet Bag 98
RANGEMENT								
Nombre de compartiments	2	2	3	2	2	2	3	3
Volumen de sac en litres de rapportés ⁽¹⁾	9	9	14	18	18	18	9	13
Volumen interne en litres de rapportés ⁽²⁾	0	0	10	5	5	0	0	0
Compartiments modulables ⁽³⁾	oui	non	oui	non	non	oui	oui	oui
Nombre de poches zipées extérieures ⁽⁴⁾	5	2	5	5	2	5	5	5
Nombre de poches intérieures ⁽⁵⁾	3	0	3	1	1	0	0	0
Sac ou compartiment à chaussures ⁽⁶⁾	oui	oui	oui	oui	non	oui	oui	oui
Compartiments à filets modulables ⁽⁷⁾	non	non	non	non	non	oui	non	non
NOTE RANGEMENT / 10	6,7	6,3	8,7	7,6	6,3	6,7	7,1	6,7
PORTAGE								
Confort au porter ⁽⁸⁾	3,3	4,7	7,8	6,0	7,2	6,7	6,9	5,7
Qualité des matériaux ⁽⁹⁾	+++	++	+++	+++	+++	+++	+++	++
Facilité de réglage des bretelles ⁽¹⁰⁾	+++	+	+++	+++	++	+++	+++	+
Poignée centrale pour portage à la main ⁽¹¹⁾	oui	oui	oui	oui	non	oui	oui	oui
Poignée haute pour portage vertical à la main ⁽¹²⁾	oui	oui	oui	oui	oui	oui	oui	non
Longue de serrage poignée ⁽¹³⁾	non	non	non	non	non	oui	oui	non
NOTE PORTAGE / 10	7,7	8,8	7,7	6,1	7,0	8,0	8,8	6,7
MOTIVIA GÉNÉRAL / 20	16,4	12,1	16,4	13,7	12,3	16,8	13,9	11,4
Prix public (HT) ⁽¹⁴⁾	44,99€	54,99€	80,00€	69,99€	69,99€	69,99€	69,00€	69,00€

LEJOUR BAGAGÈRE :

- (1) nombre de pochettes maximal que le sac peut contenir (base / Pure Drive GT)
 (2) nombre de pochettes maximal que les compartiments internes du sac peuvent contenir (base / Pure Drive GT)
 (3) présence d'un système permettant de créer ou de supprimer des espaces de rangement supplémentaires
 (4) et (5) : poche zipée et poche avec une fermeture à glissière / poche à filet + poche avec un filet élastique
 (6) présence d'un emplacement spécifique pour ranger les chaussures
 (7) compartiment amovible pour ranger les filets homologues

- (8) perçu par les testeurs (répartition des masses, glisse d'épaulettes, ...)
 (9) épaisseur et confort des zones modulables (sangles, dorsale, ...)
 (10) la facilité d'ajustement des sangles au guidon du porteur
 (11) présence d'une poignée centrale pour un portage horizontal type « sac de voyage »
 (12) présence d'une poignée sur le front de sac, en option, pour un portage vertical
 (13) présence d'une sangle poignée pour mieux répartir les masses et soulager les épaules

 **YONEX**

www.yonex.fr

C. WOZNIAKI
VCORE 11 100

A. WAWRINKA
VCORE Tour 11



LWT 100 all court



LWT 100 clay

LWT 100 hard

DISPONIBLE DES MAINTENANT SUR KARANTA.FR !
BENEFICIEZ D'UNE REMISE EXCEPTIONNELLE DE 10 EUROS
AVEC LE CODE AVANTAGE : **TENNISADDICT10**



karanta
TENNIS TECHNOLOGY & LIFESTYLE

PERSONAL
COACH

ARTENGO 



NOMBRE DE REVERS

58

CENTRAGE MOYEN

75%

VITESSE MAXIMUM AU SERVICE

187 KM/H

NOMBRE DE COUPS DROITS

87

Un capteur révolutionnaire adaptable
sur le cœur de toutes les raquettes



JOUEZ

Mesurez votre jeu :
vitesse au service,
contrôle de balle,
nombre de coups.



ANALYSEZ

Étudiez vos statistiques
sur artengo.com
pour progresser.



PARTAGEZ

Échangez et comparez
vos performances sur
les réseaux sociaux.

En vente chez **DIORINON**

Juin 2013

ARTENGO.COM