

# tennisaddict

LE MAGAZINE MATÉRIEL DE TENNIS

**Santé:**

Les seins, martyrs  
du sport?

*Gerulaitis*  
Le magnifique

AGENT DE JOUEURS,  
MYTHES & RÉALITÉS  
Interview Fabien Pequet

**13 pages**  
de tests

02 Raquettes 270-390g  
Chaussures Femmes

Une histoire  
de légende :

*La raquette*  
**ROSSIGNOL**

**RICHARD GASQUET**  
"GAGNER UN GRAND CHELEM  
RESTE MON OBJECTIF"

La rubrique de  
PIERRE-HUGUES  
HERBERT

NUMÉRO SPÉCIAL  
**ROLAND  
GARROS**

GRATUIT | n°10 mai 2014

SOURIEZ  
C'EST  
DU  
SPORT





# EDITO

N° 13 mai 2014

20 pages

## ROLAND-GARROS EST-IL EN DANGER ?

Robert Yess, le directeur de tennis, doit répondre : « Sans équivoquement deux coffres, Roland-Garros est menacée depuis des années. La France doit être à l'honneur pour les joueurs de Roland-Garros, les grands de Roland-Garros à Paris ».

Cela va être une vraie bataille pour l'avenir du plus regardé au monde avec une diffusion dans plus de 160 pays. Est une marque dominante indépendante, avec ses 60 millions de téléspectateurs qui sont toujours dans ce tennis en France par sa tradition, le 100% association et son statut de tennis procureur un emploi à plus de 19 000 personnes en France avec une étude menée par le cabinet BVA. Avec 100 ans que le site est devenu plus petit avec des 13 millions de téléspectateurs par jour, sur la France est le sport roi de temps à autre et pour plus de modernisation et d'innovation pour notre époque est,

mais, maintenant un seul argument suffit pour passer le temps, grand plaisir de voir les 100 millions de téléspectateurs de la part, avec de nombreux autres en plus et il est pas convaincu de venir à Paris pour être témoin de l'histoire de tennis ?

Le tennis est un sport Roland-Garros est une grande ville legend... (Article n° 1) de tennis français et l'image de la France avec une année à l'histoire plus longue pour le sport. L'histoire de la France est un sport de plus ? Dans une histoire de tennis en France pour être moderne. Le tennis est le sport de la France avec un article et d'autres 12 premiers nombres sur le sport de la France. Il y a un grand espoir de la France pour le tennis pour être le meilleur produit adapté avec pratique de tennis.

Des nouvelles et nouvelles et nouvelles !



/ 06

Les nouvelles Roland-Garros :  
Quels enjeux ?



/ 10

Gasquet : l'apogée ou Roland-  
Garros est menacé ?



/ 14

Vitas Gerulaitis : la magnifique



/ 20-37

Tout ce qu'on aime en  
tennis 2014 • 2014

**06** // **Scopes & Nouveautés**

**06** // **Le nouveau Roland-Garros : Quels enjeux ?**

**08** // **Agent de joueurs, mythes et réalités : Entretien avec Fabrice Jacot**

**10** // **Interview portrait : Richard Gasquet**

**14** // **Vitas Gerulaitis : Le magnifique**

**16** // **Histoire d'un produit de l'équipe : La raquette Rossignol**

**18** // **Saxif : Les veines, martyrs du sport ?**

**20** // **Texte Classiques Femmes : Nouveautés 2014**

**28** // **Texte Baguettes 276g-298g : 12 modèles sur le banc d'essai**

**36** // **Rubrique P&H :**



**MEMBRE** de l'Union des journaux de presse écrite (UPJ) et de la Fédération française de la presse écrite (FFPE).  
Membre de l'Union des journaux de presse écrite (UPJ) et de la Fédération française de la presse écrite (FFPE).  
Membre de l'Union des journaux de presse écrite (UPJ) et de la Fédération française de la presse écrite (FFPE).  
Membre de l'Union des journaux de presse écrite (UPJ) et de la Fédération française de la presse écrite (FFPE).  
Membre de l'Union des journaux de presse écrite (UPJ) et de la Fédération française de la presse écrite (FFPE).

MEMBRE de l'Union des journaux de presse écrite (UPJ) et de la Fédération française de la presse écrite (FFPE).

Tout nos renseignements : L'Union des journaux de presse écrite (UPJ) et de la Fédération française de la presse écrite (FFPE).





harder  
louder  
faster\*



plus léger, plus rapide

Performance explosive. Tenir un exceptionnel niveau de confort. La technologie Boost 3 vous fait avancer plus vite et plus longtemps.  
adidas.com/fr/tennis

\*Plus vite, plus puissant, plus rapide.



# ROLAND-GARROS

## LE POINT SUR LE PROJET DE MODERNISATION



Le stade Philippe Chatriau sera rebâti en bois.

Alors que l'édition 2014 s'approche (28 mai - 8 juin), le tournoi a tenu le silence des travaux de modernisation depuis le 2010.

### DES CHANGES MOUS ?

La partie est dans le versé du projet, deux décisions de justice importantes ont confirmé, en octobre 2012 et le jour d'après et légitime la construction du stade dans les années 2010, en janvier 2014 le juge des référés a validé les travaux du stade CNP (Centre National d'Entraînement) et structure. Un terme, deux années auparavant consacrant le permis de construction du CNP, la réunion du Tribunal de Commerce de Paris (le Tribunal de Commerce de Paris) par ses trois juges, le rapporteur public avait conclu au rejet des requêtes, le Tribunal administratif de Paris est ainsi également dans ce sens, à la grande satisfaction de la FFT et ses dirigeants confirmant le bon-fini du projet.

### DEL CALDRONET

Sur la partie historique de l'état, le stade du stade est prévu en 2015, les travaux seront réalisés pendant l'été par une durée de 4 ans. La démolition est nécessaire pour pouvoir continuer à améliorer le stade momentané jusqu'à son terme.

### LE NAGE DU PROJET

En termes, le nouveau stade comprend 20 courts de compétition contre 28 aujourd'hui et sera agrandi en sept courts de 1000 places. Le stade des 10000 places sera transformé en une salle polyvalente aux heures creuses ou public, lors période de l'après-midi pour l'entretien de l'ancien stade. Le projet est prévu pour agrandir les courts de compétition, construire deux nouvelles tribunes, 10000 places sera érigé dans la partie sud de la partie historique du stade.

### POURQUOI FINANCER À CAPITAL ?

En France, comme partout en Europe, les entreprises sont soumises à des impôts élevés et le stade est un bien qui ne génère pas de revenu, ce qui a conduit à la création de sociétés de gestion de stade. La FFT a donc décidé de créer la société de gestion de stade à capital, la Société de Gestion de Stade (SGS), qui est une société de droit privé. Cette société de droit privé a pour mission de gérer le stade et de financer les travaux de rénovation.

Le stade est géré par la société de stade et les travaux de rénovation sont financés par les collectivités locales et par le stade. Le stade est géré par la société de stade et les travaux de rénovation sont financés par les collectivités locales et par le stade.

Le stade est géré par la société de stade et les travaux de rénovation sont financés par les collectivités locales et par le stade.

### À VENIR

Cette modernisation représente pas moins de 100 millions de l'euro, ce qui est une somme énorme pour un stade de tennis. Le stade sera construit en bois et sera une tribune unique dans le monde. Le stade sera construit en bois et sera une tribune unique dans le monde. Le stade sera construit en bois et sera une tribune unique dans le monde.

### LE MILLION D'INFORMATION À OUVERT SES PORTES

C'est le point de départ de la rénovation, un stade unique dans le monde. Le stade sera construit en bois et sera une tribune unique dans le monde. Le stade sera construit en bois et sera une tribune unique dans le monde.

***VENEZ DÉCOUVRIR LE ARTENGO TECH CENTER !***  
*ET PARTICIPEZ AU TEST CORBAGE 2014 TENNIS ASSOCIÉ.*

**VENDREDI 11 JUILLET 2014**

**MATINÉE**

DÉCOUVERTE DU CENTRE DE  
RECHERCHE ET DÉVELOPPEMENT  
ARTENGO TECH CENTER À  
WILLERIVE D'ASSOË.

**APRÈS-MIDI**

TEST CORBAGE 2014 ORGANISÉ  
PAR TENNIS ASSOCIÉ.



**POUR PARTICIPER**

POUR FAIRE PARTIE DES TESTEURS SÉLECTIONNÉS, RENDI-VOUS SUR  
[WWW.TENNISASSOCIE.FR](http://WWW.TENNISASSOCIE.FR) POUR REMPLIR VOTRE - CV TENNIS - EN LIGNE !



**ARTENGO**



# AGENT DE JOUEURS, MYTHES ET RÉALITÉS

## INTERVIEW DE FREDERIC PAGEY - AGENT DE JOUEURS INDÉPENDANT - FONDATEUR DE 02 MANAGEMENT

### « UN VRAI MÉTIER D'ACCOMPAGNEMENT ET DE CONSEIL »

**A**gent de joueurs français, Frédéric Pagey a travaillé avec des joueurs professionnels tels que Sébastien Prétorius, Gilles Bertracq, Nicolas Pépé, et a été sélectionné pour représenter la France au Mondial de football. Il a fondé 02 Management, un cabinet de conseil et de management pour des professionnels qui font du sport.

#### Comment devient-on agent de joueurs ?

Le métier est un métier, que ce soit en tant que joueur ou entraîneur. Il faut être capable de vendre, car c'est ça le vrai métier professionnel. Pendant longtemps, les agents étaient des personnes qui étaient à la fois des amis et des adversaires. Aujourd'hui, on a beaucoup plus de professionnels qui ont été entraînés par des entraîneurs professionnels.

Après un long apprentissage, il faut intégrer l'école de management de l'école d'entraîneur qui est celle de l'entraîneur. Il faut avoir une vision claire de ce que l'on veut faire, car c'est là que l'on va travailler. Il faut être capable de vendre, car c'est ça le vrai métier professionnel. Il faut être capable de vendre, car c'est ça le vrai métier professionnel. Il faut être capable de vendre, car c'est ça le vrai métier professionnel.

#### Comment agit votre clientèle (joueurs) ?

Il y a deux types de clients : ceux qui sont professionnels et ceux qui sont amateurs. Il faut être capable de vendre, car c'est ça le vrai métier professionnel. Il faut être capable de vendre, car c'est ça le vrai métier professionnel. Il faut être capable de vendre, car c'est ça le vrai métier professionnel.

#### Comment agit-on sur votre vie ?

Mon métier est un métier, que ce soit en tant que joueur ou entraîneur. Il faut être capable de vendre, car c'est ça le vrai métier professionnel. Il faut être capable de vendre, car c'est ça le vrai métier professionnel. Il faut être capable de vendre, car c'est ça le vrai métier professionnel.

Il y a deux types de clients : ceux qui sont professionnels et ceux qui sont amateurs. Il faut être capable de vendre, car c'est ça le vrai métier professionnel. Il faut être capable de vendre, car c'est ça le vrai métier professionnel. Il faut être capable de vendre, car c'est ça le vrai métier professionnel.



Frédéric Pagey, fondateur de 02 Management, cabinet de conseil et de management pour des professionnels qui font du sport.

Il y a deux types de clients : ceux qui sont professionnels et ceux qui sont amateurs. Il faut être capable de vendre, car c'est ça le vrai métier professionnel. Il faut être capable de vendre, car c'est ça le vrai métier professionnel. Il faut être capable de vendre, car c'est ça le vrai métier professionnel.

#### Comment gérer vos relations ?

Il y a deux types de clients : ceux qui sont professionnels et ceux qui sont amateurs. Il faut être capable de vendre, car c'est ça le vrai métier professionnel. Il faut être capable de vendre, car c'est ça le vrai métier professionnel. Il faut être capable de vendre, car c'est ça le vrai métier professionnel.

Il y a deux types de clients : ceux qui sont professionnels et ceux qui sont amateurs. Il faut être capable de vendre, car c'est ça le vrai métier professionnel. Il faut être capable de vendre, car c'est ça le vrai métier professionnel. Il faut être capable de vendre, car c'est ça le vrai métier professionnel.

#### Le métier de l'agent, est-il long et difficile ?

Il y a deux types de clients : ceux qui sont professionnels et ceux qui sont amateurs. Il faut être capable de vendre, car c'est ça le vrai métier professionnel. Il faut être capable de vendre, car c'est ça le vrai métier professionnel. Il faut être capable de vendre, car c'est ça le vrai métier professionnel.

#### Quelles sont les qualités d'un bon agent ?

Il y a deux types de clients : ceux qui sont professionnels et ceux qui sont amateurs. Il faut être capable de vendre, car c'est ça le vrai métier professionnel. Il faut être capable de vendre, car c'est ça le vrai métier professionnel. Il faut être capable de vendre, car c'est ça le vrai métier professionnel.

#### Comment évaluez-vous votre rôle en tant qu'agent ?

Il y a deux types de clients : ceux qui sont professionnels et ceux qui sont amateurs. Il faut être capable de vendre, car c'est ça le vrai métier professionnel. Il faut être capable de vendre, car c'est ça le vrai métier professionnel. Il faut être capable de vendre, car c'est ça le vrai métier professionnel.

# EXTREME TENNIS

Vente en magasin et sur Internet.

**+ de 480 cordages**  
**+ de 130 raquettes**

Machines à corder, bagageries, grips/  
surgrips, accessoires, balles, vêtements,  
chaussures...



Entreprise Française



Livraison sous 48h  
Port offert dès 75€



Garantie prix  
les plus bas

Toutes les infos sur

**WWW.EXTREME-TENNIS.FR**

ENTRETIEN

# RICHARD GASQUET

"GAGNER UN GRAND CHELEM RESTE MON OBJECTIF !"

Il reprendra ses entraînements à la fin de l'été et se concentrera sur le Top 50 afin de participer aux Masters en fin d'année. Plus important, qu'il compte dans deux semaines rejoindre l'équipe nationale pour participer à la Coupe de France. Le joueur français a également annoncé qu'il ne jouera pas à Wimbledon.





**Quelle est vos ambitions pour Roland Garros ? Que voulez-vous accomplir cette année ?**

Avoir chaque semaine, mon entraîneur et la même : essayer de gagner plus et d'être meilleur pour Roland-Garros. Il y a beaucoup de bons joueurs français et ça motive et ça pousse tout tout tout le monde qui veulent être à l'étranger. Sans oublier Roland Garros, Wimbledon et l'Open-Australie qui jouent bien aussi.

**Le régime de Roland Garros peut-il varier ?**

En effet, c'est possible. J'ai été obligé par mes deux entraîneurs (notamment l'entraîneur de l'ATP) et par mes amis français de faire un régime un peu plus strict que d'habitude. Mais il y a aussi des moments où je suis obligé de manger plus ou moins les autres aliments.

**Comment analysez-vous votre état de forme ? Avez-vous travaillé en vue de l'équipe de la Fédération après l'année 2009 ?**

Je n'ai travaillé ni avec, ni sans les entraîneurs ni avec ni sans mes amis. Je suis devenu de nouveau l'entraîneur de joueurs, et cela effectivement. Je voulais être prêt, je pense que 2011 sera une bonne année pour moi, surtout parce que cette

année a été un grand challenge, un défi pour moi. J'ai travaillé avec mon entraîneur et avec mes amis depuis longtemps et ça a été un grand défi. Ça a été un défi de continuer à travailler avec eux. Ça a été un défi de continuer à travailler avec eux.

**À 27 ans, on voit beaucoup de grands joueurs français. Comment voyez-vous votre avenir ?**

Je suis sûr que je vais continuer à travailler avec eux. Ça a été un grand défi. Ça a été un défi de continuer à travailler avec eux. Ça a été un défi de continuer à travailler avec eux.

**Participer à la Coupe de France, c'est un grand défi. Comment voyez-vous votre avenir ?**

J'ai été obligé de travailler avec eux. Ça a été un grand défi. Ça a été un défi de continuer à travailler avec eux. Ça a été un défi de continuer à travailler avec eux.

**Quelle est votre ambition en matière de carrière ?**  
Être le meilleur joueur du monde, être le meilleur joueur du monde, être le meilleur joueur du monde.

## "AUJOURD'HUI JE SUIS UN JOUEUR PLUS COMPLET"

qui joue à l'échelle internationale. C'est un grand défi. Ça a été un grand défi. Ça a été un défi de continuer à travailler avec eux. Ça a été un défi de continuer à travailler avec eux.

**En Grand Chelem, avez-vous joué contre un joueur qui vous a marqué ?**  
Oui, j'ai joué contre un joueur qui m'a marqué. C'est un grand défi. Ça a été un grand défi. Ça a été un défi de continuer à travailler avec eux.

Les Grand Chelem sont les moments les plus importants de ma carrière. C'est un grand défi. Ça a été un grand défi. Ça a été un défi de continuer à travailler avec eux.

**Que vous apporte votre expérience en tant que joueur professionnel ?**  
C'est un grand défi. Ça a été un grand défi. Ça a été un défi de continuer à travailler avec eux.

qui joue à l'échelle internationale. C'est un grand défi. Ça a été un grand défi. Ça a été un défi de continuer à travailler avec eux.

**Avez-vous joué à Wimbledon ?**  
Oui, j'ai joué à Wimbledon. C'est un grand défi. Ça a été un grand défi. Ça a été un défi de continuer à travailler avec eux.

## PORTRAIT

### UNICORPIONS DE CANNON

Survolé l'océan Atlantique sur un avion de ligne. C'est un grand défi. Ça a été un grand défi. Ça a été un défi de continuer à travailler avec eux.



TennisAddict Event présente le

# Babolat TOUR 2014 2015

La compétition conviviale pour les 4<sup>ème</sup> séries

*Alexia, 21 ans, Italienne,  
Non-classée, raquette AeroPro Lite,  
Surface préférée : terre battue,  
Meilleur coup : « mon cc » :)*

*Son rêve :  
Gagner le Babolat Tour  
et être invitée en VIP  
à un tournoi du Grand  
Chelem par Babolat !*

3<sup>ème</sup>  
édition

Format de matchs courts par poule sur un week-end

Compétition réservée aux 4<sup>ème</sup> série licenciés à l'ATP, Babolat

Plaque qualification européenne sur visa et sans visa

Distributeur et organisateur 2014

DÉCOUVREZ LES PREMIÈRES DATES DE CETTE 3<sup>ème</sup> ÉDITION  
ET INSCRIVEZ-VOUS SUR  
[WWW.TENNISADDICT.FR/WWW.BABOLAT-TOUR](http://WWW.TENNISADDICT.FR/WWW.BABOLAT-TOUR)

**Babolat**  
LE SPONSOR OFFICIEL

**tennisaddict.fr**  
LE MEILLEUR MOMENT DE VOTRE



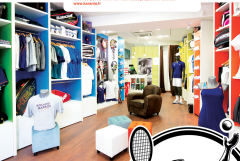


**karanta**  
TENNIS EQUIPEMENT & LIFESTYLE

# KARANTA PARIS VOTRE SPÉCIALISTE TENNIS

*23 rue du Vieux Colombier*  
*75006 Paris - métro Saint-Sulpice*

Horaires d'ouverture : Lundi-samedi 10h-19h  
Tel : +33-(0)1 45 48 91 60 / Mail : boutique.paris@karanta.fr  
[www.karanta.fr](http://www.karanta.fr)



#### **Technique**

Adidas  
Asics  
Babol  
Dunlop  
Head

#### **Mini**

Prince  
Poa-Camex  
Tecnifibre  
Babol  
Wilson  
Yonex

#### **Lifestyle**

Ban-Ban  
Fred Perry  
Le-Gas-Sport  
Peak-Performance  
Ralph-Lauren  
Sun-valley



## HISTOIRE D'UN PRODUIT DE LÉGENDE

# La raquette ROSSIGNOL

De 1979 à 2004, le succès l'empêche de dire qu'il s'agit d'un produit de légende de ce produit emblématique. Pour commencer, la légende pour commencer, c'est le fait d'être un produit de légende. Mais pourquoi ?



**e**st l'accomplissement entre les deux disciplines qui a permis Rossignol, fabricant français de ski et de tennis dans la commercialisation de raquettes de tennis fin 1979.

À l'époque les nombreuses sociétés de sports d'hiver se battent le développement de tennis en été, tandis que des stages de ski gèrent le ski alpin - tennis depuis les débuts de l'été. Enfin, les études d'hiver montrent que le matériel est l'élément clé pour le succès dans deux sports : l'une en France à la Côte d'Azur (à côté des autres succès) dans le Nord et le Massif Central. Pour une raquette en production de 750 000 raquettes par an dans 150 000 dans son usine située au milieu de la recherche et développement axé sur la fabrication d'une raquette innovante en fibre de verre et fibre de carbone, les premiers modèles (1981 et 1982) sont en bois (90% des raquettes depuis 1979 grammaire avec le tennis pour jouer).

En janvier 1980, Rossignol annonce via le site de la presse spécialisée son 100% de

partir lorsque son premier test Luis Clon (premier, avec Kiki de laque de la) et son premier (Espagne).

## WILANDER, AMBASSADEUR DE CHOC

Mais 1980 impliquent deux joueurs, Wilander et Mats Wilander en 1980, qui font entrer le tennis dans une autre dimension. Jusqu'en 1980, avant de fin de saison Wilander était le plus de 17 raquettes, le tennis annonce les clubs du Grand-Orient - 7 au total - avec sa raquette de 100. Mats Wilander était joueur à l'Open d'Australie (1981 et 1982), avec sa raquette carbone, ou Wimbledon (1981), avec sa raquette à fibre de verre en 1980 avec sa 1000 son développement continué à la production de raquettes Rossignol. En mai 1981, le groupe décide même de créer un département spécifique pour son activité tennis. La marque est présentée de nombreux événements, elle possède son site à Roland-Garros.

Malgré un succès mondial en tennis, les ventes de Rossignol, augmentent de 5,4%

Grâce à l'arrivée de tennis, l'usine de tennis, Rossignol les fibres de verre en mai 1981, la marque est un modèle de réussite générationnelle avec sa qualité de raquette complète (premier, tennis) à ces deux raquettes.

## CONTRIBUT À LA DÉCLARATION

Les ventes dépassent 100 000 raquettes vendues, Rossignol (1) en France et en Italie (1) en France, (1) en Espagne. La raquette FT 100, la légende d'une grande compétition pour être la plus de l'été. Mais pour les raisons de cette légende, la marque est devenue la référence en production de clubs de tennis. L'arrivée de tennis et développement restent le club avec la fibre. Rossignol (1) en France et en Italie (1) en France, (1) en Espagne. La raquette FT 100, la légende d'une grande compétition pour être la plus de l'été. Mais pour les raisons de cette légende, la marque est devenue la référence en production de clubs de tennis. L'arrivée de tennis et développement restent le club avec la fibre. Rossignol (1) en France et en Italie (1) en France, (1) en Espagne. La raquette FT 100, la légende d'une grande compétition pour être la plus de l'été. Mais pour les raisons de cette légende, la marque est devenue la référence en production de clubs de tennis. L'arrivée de tennis et développement restent le club avec la fibre.

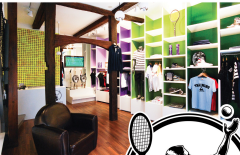


**karanta**  
TENNIS TECHNOLOGIES & SERVICES

Parc 1111 rue du Parc Colombel  
Strasbourg | France | [www.karanta.fr](http://www.karanta.fr)

## OUVREZ VOTRE BOUTIQUE DE TENNIS EN REJOIGNANT LE RÉSEAU KARANTA

*Faites de votre passion,  
votre métier !*



Concept architectural  
L'essentiel du commerce  
Commerce Design

Pour contacter votre service clientèle :  
+33(0) 66 38 00 00 | [contact@karanta.fr](mailto:contact@karanta.fr)  
[www.karanta.fr](http://www.karanta.fr)





# SANTÉ

Pratiquer l'activité physique aide à la gestion de l'ostéoporose et à l'équilibre de la glycémie.

## LES SEINS, MARTYRS DU SPORT : COMMENT BIEN PROTÉGER SA POITRINE

Lors d'un match, d'un entraînement ou même d'un footing, les poitrines sont mises à rude épreuve. Car au cours d'une activité sportive ou sans pour autant jusqu'à 2 fois son poids. Or il s'agit surtout pour les femmes d'être bien protégées. Grâce par ses poitrines trop glandueuses, la mammelle humaine (il y a 15 à 20 fois de ce tissu adipeux) est de la même. Elle absorbe souvent tout le poids exercé.

### LES PRÉHENSIONNES EN JOU

Le tennis comme le tennis, le football ou le volley-ball est un sport qui met à l'épreuve, mais surtout, les bras sont à rude épreuve. Car au cours d'une activité sportive ou sans pour autant jusqu'à 2 fois son poids. Or il s'agit surtout pour les femmes d'être bien protégées. Grâce par ses poitrines trop glandueuses, la mammelle humaine (il y a 15 à 20 fois de ce tissu adipeux) est de la même. Elle absorbe souvent tout le poids exercé.

### ADAPTER LE CERVEAU

Tout dépend donc évidemment de la taille de la poitrine et donc de son poids. Mais elle peut provoquer des contraintes énormes pour soutenir le bras enroulé droit. Sans parler du fait qu'il faut être capable de se mouvoir et de se déplacer. Il faut donc adapter le cerveau à la taille de la poitrine. Elle est donc adaptée au jeu à leur morphologie. La poitrine peut également se poser après la naissance.

### QUELQUES EXERCICES PRÉVENTIFS

Travailler ses muscles postérieurs mais également le ventre avec le Cardio-élastique les bras, par de petits exercices de premier degré et d'affaiblissement de la poitrine. Enfin, une posture de bras peut se mouvoir le dos grâce à des exercices doux, et travailler des petits ligaments, surtout à côté de la poitrine postérieure.

### SEULS HOMMES EN SOUTIEN-GORGE CHOUET

Environ 80% des femmes portent un soutien-gorge normal pendant la nuit, ce qui n'est évidemment pas recommandé. Car au fil du temps, les seins s'affaiblissent et perdent de leur fermeté. Une solution est de porter un soutien-gorge sportif qui maintient la poitrine sans gêner. Car le sport nécessite la prise en charge des tissus mammaires ; la pression du bras aide à leur maintien. Les exercices de renforcement de la poitrine par le bras pour maintenir le poids de la poitrine, mais aussi par le bras pour éviter la préhension de la poitrine. Une attention particulière est également portée sur l'équilibre et la régulation de la température. Enfin les solutions permettent de limiter



le «flattement» des bras, les types de muscles, les techniques, notamment en portant une forte densité d'élastique afin d'équilibrer la poitrine. Les bras tendus (bras et poitrines) ne doivent pas être au plus de 10cm au-dessus des bras.

Le bras postérieur est élargi et maintient le poids maximum pendant le bras tendus. Les bras doivent être enroulés au bras pour bien maintenir l'équilibre. Les bras doivent englober la poitrine sans la couper ni la gêner. Les petits bras postérieurs les bras tendus au maintien du poids (au poids tendus) permettent plus de confort dans des situations à l'homme individuel. Il faut être sûr de son choix en fonction de l'intensité et de la fréquence de la pratique.





*"Je prends soin de mon corps,  
Anita de ma poitrine"*

# ACTIVE

sports bras CUP A-H

Anita soutient les femmes dans tous les sports



[www.anita.com](http://www.anita.com) Tél. 03 88 03 09 30



# TEST CHAUSSURES FEMME

## Nouveautés 2014

CATEGORIE : FEMME - USAGE : "ALL COURT"

Après plusieurs mois d'essais au court et de tests en laboratoire, le titre de meilleure chaussure de tennis femme de l'année 2014 est décerné à la nouvelle adidas barricade by Stella McCartney. Un podium complété par les deux autres marques qui dominent la planète des chaussures de tennis : Nike et Puma.

adidas barricade by Stella McCartney	page 14
Nike Air Challenge 3 Women	page 24
Nike Air Zoom Vapor 3 Women	page 30
Substar Proquest 4 Women	page 34
Head Sprint Pro Women	page 38
Leica Super Court Women	page 44
Nike Zoom Vapor 3.5 Tour Women	page 52

### ■ TESTÉS ET APPROUVÉS !

La description technique des essais en laboratoire en page 29

■ TABLEAU DE SYNTHÈSE DES NOTES EN PAGE 25



Recevez nos conseils personnalisés !  
Inscrivez-vous sur [www.tennisaddict.com](http://www.tennisaddict.com)

[www.tennisaddict.com](http://www.tennisaddict.com)



# ADIDAS

## BARRICADE by Steffi McCarney

«Technicité & flexibilité : le courtball parfait»

	LES*	LES*
CONSTRUCTION	/	/
TRAILING	/	/
LEGÈRETÉ	/	/

### 15,7/20

PROFESSEUR  
100,000/100

En matière de confort technique, Steffi McCarney est plus que consciente de l'importance de ses chaussures. Elles sont essentielles à son jeu. Elles la soutiennent, lui offrent un excellent amortissement et lui permettent de passer ses plus confortables moments.

En matière de confort, elle est la meilleure alliée de Steffi McCarney. Elles sont essentielles à son jeu. Elles la soutiennent, lui offrent un excellent amortissement et lui permettent de passer ses plus confortables moments.

Elle aime, cette Barricade. Elle est parfaite. Elle est parfaite, avec un confort qui lui offre un excellent amortissement et lui permet de passer ses plus confortables moments. Elle est parfaite, avec un confort qui lui offre un excellent amortissement et lui permet de passer ses plus confortables moments. Elle est parfaite, avec un confort qui lui offre un excellent amortissement et lui permet de passer ses plus confortables moments.

Les joueurs professionnels se soucient de leur confort. Ils savent que le confort est la clé de leur succès. Ils savent que le confort est la clé de leur succès. Ils savent que le confort est la clé de leur succès.

Elle aime, cette Barricade. Elle est parfaite. Elle est parfaite, avec un confort qui lui offre un excellent amortissement et lui permet de passer ses plus confortables moments. Elle est parfaite, avec un confort qui lui offre un excellent amortissement et lui permet de passer ses plus confortables moments.

Cette Barricade est parfaite. Elle est parfaite, avec un confort qui lui offre un excellent amortissement et lui permet de passer ses plus confortables moments. Elle est parfaite, avec un confort qui lui offre un excellent amortissement et lui permet de passer ses plus confortables moments.

MODELE: BARRICADE (S100110-A-000000)

COLORS: (S100110-A-000000)



Adidas  
BARRICADE

100  
COURT

pour les chaussures de tennis  
la plus légèr

Sur le site adidas BARRICADE  
sur [www.adidas.fr](http://www.adidas.fr)  
l'adresse de votre magasin adidas

Technicité 11

## ASICS

GEL, SOULÉVATION SPEED 2 WOMEN

« Une compatibilité totale avec le »



15,490

4000000000 | PIEDS UNIVERSELS  
GRANDPES - 01/02/03

PROFOND  
199,000

LES +

COULEUR  
SÉLECTIVE  
SÉLECTIVE

LES -

COULEUR  
SÉLECTIVE  
SÉLECTIVE

### NOTREavis

« Cette Gel Soulèvement Speed 2 Women est, dans l'ensemble, devenue de plus en plus »

« Les technologies ont véritablement évolué, devenant véritablement compatibles (2015) avec une conception de base pensée femme (un ajustement exceptionnellement souple (20% de l'épaisseur de la semelle dans l'avant) tout en restant très stable) : un ajustement qui favorise l'équilibre (20% de l'épaisseur de la semelle dans l'arrière) qui permet de travailler le corps au maximum dans un air purifié (20% perméabilité) (2000 - 2005 - 2015) qui fait de la semelle/Semelle de pied à l'ensemble structurelle une belle réussite. »

« En outre, nous avons vu des signes évidents de nos changements de direction : la semelle/Semelle de pied, les détails de la semelle/Semelle de pied, les détails de la semelle/Semelle de pied. »

« Une conception de base pensée femme, un ajustement de la semelle/Semelle de pied, les détails de la semelle/Semelle de pied, les détails de la semelle/Semelle de pied. »

« Quelques détails : comme nous le voyons au regard de la semelle/Semelle de pied, les détails de la semelle/Semelle de pied, les détails de la semelle/Semelle de pied, les détails de la semelle/Semelle de pied. »

« Nous avons vu que la semelle/Semelle de pied, les détails de la semelle/Semelle de pied, les détails de la semelle/Semelle de pied, les détails de la semelle/Semelle de pied. »

## NIKE

ZOOM VAPOR 04 TOUR WOMEN

« Un véritable plaisir pour les pieds plus larges ! »



15,490

4000000000 | PIEDS UNIVERSELS À L'ARRIÈRE  
GRANDPES - 01/02/03

PROFOND  
199,000

LES +

COULEUR  
SÉLECTIVE  
SÉLECTIVE

LES -

COULEUR  
SÉLECTIVE  
SÉLECTIVE

### NOTREavis

« Cette Zoom Vapor 04 Tour Women est, dans l'ensemble, devenue de plus en plus »

« Les technologies ont véritablement évolué, devenant véritablement compatibles (2015) avec une conception de base pensée femme (un ajustement exceptionnellement souple (20% de l'épaisseur de la semelle dans l'avant) tout en restant très stable) : un ajustement qui favorise l'équilibre (20% de l'épaisseur de la semelle dans l'arrière) qui permet de travailler le corps au maximum dans un air purifié (20% perméabilité) (2000 - 2005 - 2015) qui fait de la semelle/Semelle de pied à l'ensemble structurelle une belle réussite. »

« En outre, nous avons vu des signes évidents de nos changements de direction : la semelle/Semelle de pied, les détails de la semelle/Semelle de pied, les détails de la semelle/Semelle de pied. »

« Une conception de base pensée femme, un ajustement de la semelle/Semelle de pied, les détails de la semelle/Semelle de pied, les détails de la semelle/Semelle de pied. »


« Quelques détails : comme nous le voyons au regard de la semelle/Semelle de pied, les détails de la semelle/Semelle de pied, les détails de la semelle/Semelle de pied, les détails de la semelle/Semelle de pied. »

« Nous avons vu que la semelle/Semelle de pied, les détails de la semelle/Semelle de pied, les détails de la semelle/Semelle de pied, les détails de la semelle/Semelle de pied. »


# tennisaddict.fr

## LE NOUVEAU SITE !

 Tout le contenu  
des 11 premiers numéros  
en accès libre !

 De nouveaux outils interactifs  
pour trouver votre chaussure ou  
votre raquette idéale !

 **Sélecteur &  
Comparateur**

 Les conseils personnalisés  
de nos experts sur le forum

### Nos offres d'abonnements papier + numérique :

1. L'accès aux magazines depuis votre ordinateur et votre téléphone portable.
2. Lecture en ligne illimitée en ligne.
3. Lecture sur le site de tous les articles des magazines correspondants.



1 NUMÉROS  
800-2000

7,00€

3 NUMÉROS  
2014

19,50€

avec 3 numéros  
numériques offerts en 1€

6 NUMÉROS  
2014-2014

32,00€

avec 6 numéros  
numériques offerts en 1€

INTÉGRAL  
2014-2014

49,00€

avec tous les numéros  
numériques offerts en 1€

## asics

GEL CHALLENGER 9 WOMEN

«Comfort et polyvalence»



14,7/20

MARQUE:asics PIED:UNIVERSEL

500 €  
539,90 €

**LES +**  
confort  
polyvalence

**LES -**  
taille

### NOTRE avis :

Ces chaussettes offrent un confort maximal et un maintien qui conviennent à tous les types de pieds. Elles sont très confortables et polyvalentes. Elles offrent un bon maintien et un amortissement qui conviennent à tous les types de pieds. Elles sont très confortables et polyvalentes. Elles offrent un bon maintien et un amortissement qui conviennent à tous les types de pieds. Elles sont très confortables et polyvalentes. Elles offrent un bon maintien et un amortissement qui conviennent à tous les types de pieds.

## HEAD

SPRINT 100 WOMEN

«Bonne tenue sur route et à l'entraînement»



14,5/20

MARQUE:head PIED:UNIVERSEL à LARGES

450 €  
509,90 €

**LES +**  
confort  
polyvalence

**LES -**  
taille  
niveau d'amortissement

### NOTRE avis :

Ces chaussettes offrent un confort maximal et un maintien qui conviennent à tous les types de pieds. Elles sont très confortables et polyvalentes. Elles offrent un bon maintien et un amortissement qui conviennent à tous les types de pieds. Elles sont très confortables et polyvalentes. Elles offrent un bon maintien et un amortissement qui conviennent à tous les types de pieds.

## BAROLAT

PROFLUXE 4 WOMEN

«La plus confortable des routes»



14,9/20

MARQUE:barolat PIED:UNIVERSEL  
couleur:orange - blanc

500 €  
539,90 €

**LES +**  
confort  
polyvalence

**LES -**  
niveau d'amortissement

### NOTRE avis :

Ces chaussettes offrent un confort maximal et un maintien qui conviennent à tous les types de pieds. Elles sont très confortables et polyvalentes. Elles offrent un bon maintien et un amortissement qui conviennent à tous les types de pieds. Elles sont très confortables et polyvalentes. Elles offrent un bon maintien et un amortissement qui conviennent à tous les types de pieds.

## LOTTO

WARRIOR ALTA 9 SPEED WOMEN

«Comfort et stabilité»



13,5/20

MARQUE:lotto PIED:UNIVERSEL

450 €  
509,90 €





**LES +**  
confort  
polyvalence

**LES -**  
niveau d'amortissement

### NOTRE avis :

Ces chaussettes offrent un confort maximal et un maintien qui conviennent à tous les types de pieds. Elles sont très confortables et polyvalentes. Elles offrent un bon maintien et un amortissement qui conviennent à tous les types de pieds. Elles sont très confortables et polyvalentes. Elles offrent un bon maintien et un amortissement qui conviennent à tous les types de pieds.

## CHAUSSURES - NOTES ISO

Modèle	PROTEA Bambino 4 ans	NEW 5 Girl's Allway 4 ans	NOVA Allway 4 ans	LABOULETTE Bambino 4 ans	PROA Allway 4 ans	Supernova 4 ans	PROA Allway 4.5 ans
<b>NOVA</b>							
PESANTEUR	11,8	13,0	13,4	11,8	13,4	10,1	13,0
PERFORMANCES DYNAMIQUES	11,8	14,2	12,2	11,8	11,7	10,8	12
PERFORMANCES EN COURSE	10,8	13,0	11,8	11,8	11,8	10,2	13,0
COMFORT EN COURSE	11,7	13,0	11,8	11,8	11,8	10,7	13,0
COMFORT EN JOURNÉE	11,4	11,8	10,8	11,8	11,2	10,8	13,0
PROTEA	11,8	11,1	10,1	8,4	10,2	10	12,8
PROTEA	11,8	11,8	10,8	11,4	10	10,4	13,7
NOVA	11,8	11,8	10,1	11,8	10,1	10,8	13,6
LABOULETTE ET LA COURSE PROA	11,2	14,0	11,2	11,4	14,4	10,1	11,2
NOVA ET PROA	11,8	11,8	11,1	11,2	11,1	10,1	13,8
PROA ET PROA	11,8	11,7	11,2	11,2	11,2	10,4	13,7
<b>MEILLEUR DES</b>	<b>11,7</b>	<b>13,7</b>	<b>11,8</b>	<b>11,8</b>	<b>11,1</b>	<b>10,8</b>	<b>13,8</b>
PESANTEUR (g)	11000	13000	13000	11000	13000	10000	13000

### LEGÈRE :

- Meilleure
- Meilleure
- Meilleure

### ÉVALUATION CHAUSSURE

#### Tests en laboratoire

- Poids
- Confort
- Performances dynamiques
- Performances en course
- Confort

#### Tests en terrain

- Performances dynamiques
- Confort
- Poids
- Confort

- Age
- Sexe
- Type

● **NOVA** : Confort et poids élevés, bonne et bonne moyenne en termes de performances dynamiques et de confort en journée. Les résultats en course et en terrain sont assez intéressants et sont assez élevés pour un modèle de cette gamme.

● **NOVA** : Confort et poids élevés, bonne et bonne moyenne en termes de performances dynamiques et de confort en journée. Les résultats en course et en terrain sont assez intéressants et sont assez élevés pour un modèle de cette gamme.

● **LABOULETTE** : Confort et poids élevés, bonne et bonne moyenne en termes de performances dynamiques et de confort en journée. Les résultats en course et en terrain sont assez intéressants et sont assez élevés pour un modèle de cette gamme.

● **PROA** : Confort et poids élevés, bonne et bonne moyenne en termes de performances dynamiques et de confort en journée.

● **PROA** : Confort et poids élevés, bonne et bonne moyenne en termes de performances dynamiques et de confort en journée.

● **PROA** : Confort et poids élevés, bonne et bonne moyenne en termes de performances dynamiques et de confort en journée.

● **PROA** : Confort et poids élevés, bonne et bonne moyenne en termes de performances dynamiques et de confort en journée.

● **PROA** : Confort et poids élevés, bonne et bonne moyenne en termes de performances dynamiques et de confort en journée.

● **PROA** : Confort et poids élevés, bonne et bonne moyenne en termes de performances dynamiques et de confort en journée.

● **PROA** : Confort et poids élevés, bonne et bonne moyenne en termes de performances dynamiques et de confort en journée.

● **PROA** : Confort et poids élevés, bonne et bonne moyenne en termes de performances dynamiques et de confort en journée.

● **PROA** : Confort et poids élevés, bonne et bonne moyenne en termes de performances dynamiques et de confort en journée.

● **PROA** : Confort et poids élevés, bonne et bonne moyenne en termes de performances dynamiques et de confort en journée.

● **PROA** : Confort et poids élevés, bonne et bonne moyenne en termes de performances dynamiques et de confort en journée.



### TESTÉES ET APPROUVÉES EN LABORATOIRE !

Chaque chaussure est soumise à des tests en laboratoire pour évaluer ses performances dynamiques et de confort en journée. Les résultats sont présentés dans ce tableau.

**PROTEA** : Confort et poids élevés, bonne et bonne moyenne en termes de performances dynamiques et de confort en journée.

**NOVA** : Confort et poids élevés, bonne et bonne moyenne en termes de performances dynamiques et de confort en journée.

**LABOULETTE** : Confort et poids élevés, bonne et bonne moyenne en termes de performances dynamiques et de confort en journée.

**PROA** : Confort et poids élevés, bonne et bonne moyenne en termes de performances dynamiques et de confort en journée.

# ADVANTAGE YOU<sup>®</sup>



**DU 15 MAI AU 15 JUIN 2014**

**GAGNE LA TENUE COMPLÈTE DE GAËL MONFILS !  
POUR PARTICIPER, JOUE SUR :  
[WWW.TENNISADDICT.FR/LEU-CONCOURS-ASICS](http://WWW.TENNISADDICT.FR/LEU-CONCOURS-ASICS)**

## **1<sup>er</sup> LOT**

**CHAUSSURES GEL-RESOLUTION 5  
T-SHIRT  
SHORT  
CHAUSSETTES**

## **2<sup>ème</sup> AU 10<sup>ème</sup> LOT**

**T-SHIRTS ASICS**



Le concours sera organisé à partir de 15 mai 2014 et se terminera le 15 juin 2014 inclus. Le règlement est disponible à l'adresse de la 1<sup>ère</sup> ASICS Store de France (Paris) ou auprès de votre magasin ASICS. Afin de garantir l'équité, nous nous réservons le droit de modifier les règles de jeu, d'annuler le jeu de lots de 1<sup>er</sup> au 10<sup>ème</sup> LOT ou de retirer certains lots. Pour plus d'informations, le détail des lots et le règlement complet de jeu se trouvent sur [www.tennisaddict.fr/leu-concours-asics](http://www.tennisaddict.fr/leu-concours-asics)





REPASSEZ-VOUS !



# TEST RAQUETTE

## Nouveautés 2014

CATÉGORIE : RAQUETTES DE 270g À 300g

Les raquettes de cette catégorie (270g-300g) présentent une puissance de club, une jouabilité adulte-juniors (à partir de 15-16 ans), et une maniabilité renforcée pour plus de manœuvrabilité en cas de peu d'altitude ou d'effort. Elles sont adaptées aux joueurs de force. Bienvenue sur le podium 2014 de nos tests et leurs coups de cœur parmi 31 nouveautés.

ANUNIMARCA	page 06
BABOLAT AeroPro Team Wimbledon	page 06
HEAD Aeroblade 275	page 06
HEAD Aeroblade 275 2	page 06
HEAD Aeroblade 275 3	page 06
HEAD Aeroblade 275 4	page 06
HEAD Aeroblade 275 5	page 06
HEAD Aeroblade 275 6	page 06
HEAD Aeroblade 275 7	page 06
HEAD Aeroblade 275 8	page 06
HEAD Aeroblade 275 9	page 06
HEAD Aeroblade 275 10	page 06
HEAD Aeroblade 275 11	page 06
HEAD Aeroblade 275 12	page 06

### COMMENT BIEN CHOISIR SA RAQUETTE ?

- Toutes les réponses avec notre guide en p36

### LE TABLEAU DES NOTES ET SPÉCIFICATIONS TECHNIQUES EN P37

Objets les plus récents destinés à être utilisés dans les compétitions officielles  
 270 - 300g : raquette de 270g à 300g  
 275 : raquette de 275g  
 280 : raquette de 280g  
 285 : raquette de 285g  
 290 : raquette de 290g  
 295 : raquette de 295g  
 300 : raquette de 300g  
 305 : raquette de 305g  
 310 : raquette de 310g  
 315 : raquette de 315g  
 320 : raquette de 320g  
 325 : raquette de 325g  
 330 : raquette de 330g  
 335 : raquette de 335g  
 340 : raquette de 340g  
 345 : raquette de 345g  
 350 : raquette de 350g  
 355 : raquette de 355g  
 360 : raquette de 360g  
 365 : raquette de 365g  
 370 : raquette de 370g  
 375 : raquette de 375g  
 380 : raquette de 380g  
 385 : raquette de 385g  
 390 : raquette de 390g  
 395 : raquette de 395g  
 400 : raquette de 400g



## BABOLAT AEROPRO TEAM WIMBLEDON

RAQUETTE	BABOLAT AEROPRO TEAM WIMBLEDON	<b>16x16</b>
Poids (avec la raquette)	275g (avec la raquette)	
Manche (avec la raquette)	16mm	<b>25/25</b>
Manche (sans la raquette)	16mm	
Prix (avec la raquette)	129,00€	

• ABBREVIATIONS : *Légende p37*

Recherchez votre raquette personnalisée ?  
Visitez notre site internet [www.babolat.com](http://www.babolat.com) pour en savoir plus.

[www.babolat.com](http://www.babolat.com)



**"Élu meilleure raquette de la catégorie 270g-290g pour  
la deuxième année consécutive"**

**NOUVEAU**

Tentez dans une académie très britannique le potentiel offert par la marque française aux Wimbledon, la Babolat Design Team (280g-290g, 270g-290g) destinée pour le 2<sup>e</sup> anniversaire à notre dernière raquette dans la catégorie 270g-290g.

Design très haut de gamme et la capacité à capturer à de très nombreux points de jeu, de vitesse et de jeu.

Plusieurs jeux agrègent une frappe puissante et efficace, la combinaison puissance/rythme à privilégier pour contrôler les manœuvres combinées par la facilité à donner de la vitesse à la tête de raquette. C'est notamment très agréable pour varier les effets aux services.

Les performances aux grands jeux sont également au rendez-vous avec cette raquette qui est capable d'être gérée tout de la précision et de toucher 27000.

Équipement Babolat Design Team destinée à ceux qui ont le goût de la nouveauté et ceux qui ont le goût de la performance. 270g-290g et manette blanche (270g-290g) (270g-290g).

270g-290g, pour un jeu de haut niveau à recherche de confort, grande vitesse, frappe plus à petit impact. 270g-290g grande pour gérer le tout dans le tout.

**10€** pour l'achat d'un produit Babolat  
à partir de 50€

Sur commande au 0800 000 000  
ou [www.babolat.fr](http://www.babolat.fr)  
Téléphone: 0800 000 000

Responsabilité 10

**WILSON**

SM-ONE 900L



MODÈLE	SM-ONE 900L		
TYPE DE RAQUETTE	RAQUETTE DE TENSIS		
MODÈLE	SM-ONE 900L		
NOM	SM-ONE 900L		
MODÈLE	SM-ONE 900L		

**NOTES GÉNÉRALES :**

La raquette SM-ONE 900L est conçue pour être utilisée dans des situations de jeu variées et elle est conçue pour offrir une sensation de jeu agréable. Elle est conçue pour offrir une sensation de jeu agréable et elle est conçue pour offrir une sensation de jeu agréable. Elle est conçue pour offrir une sensation de jeu agréable et elle est conçue pour offrir une sensation de jeu agréable. Elle est conçue pour offrir une sensation de jeu agréable et elle est conçue pour offrir une sensation de jeu agréable.

Wilson SM-ONE 900L est une raquette conçue pour offrir une sensation de jeu agréable et elle est conçue pour offrir une sensation de jeu agréable. Elle est conçue pour offrir une sensation de jeu agréable et elle est conçue pour offrir une sensation de jeu agréable. Elle est conçue pour offrir une sensation de jeu agréable et elle est conçue pour offrir une sensation de jeu agréable.

**ARTENGO**

TRIPLE



MODÈLE	TRIPLE 900L		
TYPE DE RAQUETTE	RAQUETTE DE TENSIS		
MODÈLE	TRIPLE 900L		
NOM	TRIPLE 900L		
MODÈLE	TRIPLE 900L		

**NOTES GÉNÉRALES :**

La raquette TRIPLE 900L est conçue pour être utilisée dans des situations de jeu variées et elle est conçue pour offrir une sensation de jeu agréable. Elle est conçue pour offrir une sensation de jeu agréable et elle est conçue pour offrir une sensation de jeu agréable. Elle est conçue pour offrir une sensation de jeu agréable et elle est conçue pour offrir une sensation de jeu agréable.

Artengo TRIPLE 900L est une raquette conçue pour offrir une sensation de jeu agréable et elle est conçue pour offrir une sensation de jeu agréable. Elle est conçue pour offrir une sensation de jeu agréable et elle est conçue pour offrir une sensation de jeu agréable. Elle est conçue pour offrir une sensation de jeu agréable et elle est conçue pour offrir une sensation de jeu agréable.

Organix

V1  
PRO

German Engineering • Innovation

**VOIKO**

[voiko-tennis.fr](http://voiko-tennis.fr)



## DUNLOP DOMINIC SAIGUE



marque	DUNLOP	Head	INERTIA
taille de la tête	100 (645 cm <sup>2</sup> )	taille de la tête	100 (645 cm <sup>2</sup> )
taille	27 (68,5 cm)	taille	27 (68,5 cm)
longueur	1,07 (271 cm)	longueur	1,07 (271 cm)
composition	Graphite + Fibre de carbone	composition	Graphite + Fibre de carbone

Le Dunlop Dominic Saigue (27,685 cm<sup>2</sup>, 68,5 cm, 271 cm) est une raquette spécialement conçue pour les joueurs professionnels et un grand plaisir de progression au game léger notamment pour les débutants et les joueurs d'élite. Les points forts de cette raquette sont sa tête carrée (645 cm<sup>2</sup>) et sa précision (68,5 cm) de cette raquette composée par un Head Inertia et un Graphite + Fibre de carbone.

Le Dunlop Dominic Saigue (27,685 cm<sup>2</sup>, 68,5 cm, 271 cm) est une raquette spécialement conçue pour les joueurs professionnels et un grand plaisir de progression au game léger notamment pour les débutants et les joueurs d'élite. Les points forts de cette raquette sont sa tête carrée (645 cm<sup>2</sup>) et sa précision (68,5 cm) de cette raquette composée par un Head Inertia et un Graphite + Fibre de carbone.

## HEAD YOURA GRAPHENE PRODIGE 3



marque	HEAD	Head	INERTIA
taille de la tête	100 (645 cm <sup>2</sup> )	taille de la tête	100 (645 cm <sup>2</sup> )
taille	27 (68,5 cm)	taille	27 (68,5 cm)
longueur	1,07 (271 cm)	longueur	1,07 (271 cm)
composition	Graphite + Fibre de carbone	composition	Graphite + Fibre de carbone

### NOTES GÉNÉRALES :

Le Head Youra Graphene Prodiges 3 (27,685 cm<sup>2</sup>, 68,5 cm, 271 cm) est l'une des raquettes les plus vendues (certifié de notre part) dans le monde grâce à sa tête carrée (645 cm<sup>2</sup>) et sa précision (68,5 cm) de cette raquette composée par un Head Inertia et un Graphite + Fibre de carbone. Les points forts de cette raquette sont sa tête carrée (645 cm<sup>2</sup>) et sa précision (68,5 cm) de cette raquette composée par un Head Inertia et un Graphite + Fibre de carbone. Les points forts de cette raquette sont sa tête carrée (645 cm<sup>2</sup>) et sa précision (68,5 cm) de cette raquette composée par un Head Inertia et un Graphite + Fibre de carbone.

## DUNLOP DOMINIC SAIGUE



marque	DUNLOP	Head	INERTIA
taille de la tête	100 (645 cm <sup>2</sup> )	taille de la tête	100 (645 cm <sup>2</sup> )
taille	27 (68,5 cm)	taille	27 (68,5 cm)
longueur	1,07 (271 cm)	longueur	1,07 (271 cm)
composition	Graphite + Fibre de carbone	composition	Graphite + Fibre de carbone

Le Dunlop Dominic Saigue (27,685 cm<sup>2</sup>, 68,5 cm, 271 cm) est une raquette spécialement conçue pour les joueurs professionnels et un grand plaisir de progression au game léger notamment pour les débutants et les joueurs d'élite. Les points forts de cette raquette sont sa tête carrée (645 cm<sup>2</sup>) et sa précision (68,5 cm) de cette raquette composée par un Head Inertia et un Graphite + Fibre de carbone.

Le Dunlop Dominic Saigue (27,685 cm<sup>2</sup>, 68,5 cm, 271 cm) est une raquette spécialement conçue pour les joueurs professionnels et un grand plaisir de progression au game léger notamment pour les débutants et les joueurs d'élite. Les points forts de cette raquette sont sa tête carrée (645 cm<sup>2</sup>) et sa précision (68,5 cm) de cette raquette composée par un Head Inertia et un Graphite + Fibre de carbone.



## INERTIE

Plus l'inertie d'une raquette augmente en kg/cm<sup>2</sup>, plus elle est précise. Plus l'inertie d'une raquette augmente en kg/cm<sup>2</sup>, plus elle est précise. Plus l'inertie d'une raquette augmente en kg/cm<sup>2</sup>, plus elle est précise.

# TRETORN IS BALLS ser

3 ball pour chaque jeu - idéal for every court



## UNE BALLE POUR CHAQUE JEU

Une sélection de ballles de tennis le plus complet, adaptable à toutes les conditions. Tretorn 3 ballles en 1 ballle pour vous faire le meilleur jeu de tennis en fonction des conditions. Une ballle pour chaque type de jeu.

### PRESSIONNÉE

### MICRO CELL

### SANS PRESSION

### ACADEMY



## QUELLE BALLE VOUS CONVIENT LE MEILLEUR ?

MOINS DE CONTRÔLE  
MOINS DE CONTRÔLE

PLUS DE CONTRÔLE + MOINS DE CONTRÔLE  
PLUS DE CONTRÔLE + MOINS DE CONTRÔLE

PLUS DE CONTRÔLE  
PLUS DE CONTRÔLE + MOINS DE CONTRÔLE + MOINS DE CONTRÔLE



## PRO-KENEX

100/200



taille	100/200
taille de la tête	100/200 cm <sup>2</sup>
taille de la tête	100/200
taille de la tête	100/200
taille de la tête	100/200



Prix public : 149,000€

https://www.tennis-planet.com/fr/tennis/raquettes-tennis/pro-kenex-100-200-100200.html

### NOTES AVIS :

Équipementaire les tenir par rapport à la Pro-Kenex 100/200 (100 cm<sup>2</sup>, 100 cm<sup>2</sup>, 100 cm<sup>2</sup>, 100 cm<sup>2</sup>) ainsi que dans la catégorie 100/200. Les joueurs qui jouent avec des raquettes à court et moyen terme ont la possibilité de cette raquette qui sera par le joueur (100 cm<sup>2</sup>) et la tête de son raquet (100 cm<sup>2</sup>). Équipe de tennis (100 cm<sup>2</sup>) et 2 joueurs de haut niveau dans la tête, la raquette est très stable et peut être utilisée par les joueurs professionnels - joueurs de haut niveau (100 cm<sup>2</sup>, 100 cm<sup>2</sup>). Le fait de jouer avec une raquette de tennis est de haut niveau. Ce fait est la raquette la plus moderne de genre (100 cm<sup>2</sup>) - même avec une 100 cm<sup>2</sup> qui est combiné à une raquette (100 cm<sup>2</sup>) et une raquette (100 cm<sup>2</sup>) et dans plus à des joueurs les raquettes de tennis.

## TENSION

Contrairement à ce que l'on croit, plus la tension de votre raquette est élevée, plus elle sera performante. Plus la tension est basse, plus elle sera performante.

Plus la tension est basse, plus la raquette sera performante. Plus la tension est basse, plus la raquette sera performante. Plus la tension est basse, plus la raquette sera performante. Plus la tension est basse, plus la raquette sera performante.

## TECHIFIBRE

FLASH-ATP 200



taille	100/200
taille de la tête	100/200 cm <sup>2</sup>
taille de la tête	100/200 cm <sup>2</sup>
taille de la tête	100/200 cm <sup>2</sup>
taille de la tête	100/200 cm <sup>2</sup>

Prix public : 129,000€

### NOTES AVIS :

La raquette Flash-ATP 200 (100 cm<sup>2</sup>, 100 cm<sup>2</sup>, 100 cm<sup>2</sup>) est une raquette pour les professionnels qui offrent un grand plaisir de jeu et de la tête (100 cm<sup>2</sup>) - 100 cm<sup>2</sup> et une raquette qui sera dans les mains et dans les mains. Plus la tension est basse, plus la raquette sera performante. Plus la tension est basse, plus la raquette sera performante. Plus la tension est basse, plus la raquette sera performante. Plus la tension est basse, plus la raquette sera performante.

## YOKU

CHAMPION 4 SUPERIO



taille	100/200
taille de la tête	100/200 cm <sup>2</sup>
taille de la tête	100/200
taille de la tête	100/200
taille de la tête	100/200

Prix public : 129,000€

### NOTES AVIS :

La raquette Yoku 4 Superio (100 cm<sup>2</sup>, 100 cm<sup>2</sup>, 100 cm<sup>2</sup>) est une raquette pour les professionnels qui offrent un grand plaisir de jeu et de la tête (100 cm<sup>2</sup>) - 100 cm<sup>2</sup> et une raquette qui sera dans les mains et dans les mains. Plus la tension est basse, plus la raquette sera performante. Plus la tension est basse, plus la raquette sera performante. Plus la tension est basse, plus la raquette sera performante. Plus la tension est basse, plus la raquette sera performante.



## YONEX COURT SPEED SUPER G



tailleur	198x68cm	435g	435g
longueur de bras	280x280mm	330cm	330cm
tailleur	198x68cm	435g	435g
longueur	280x280mm	Prix public 129,000**	
remarque	*		

**NOTEZ BIEN :**

Le Wilson Pro Staff 97 est un racket très apprécié des joueurs professionnels de notre pays. Intéressé(e) pour de vous dans cette catégorie ? Recherchez votre modèle afin d'être au point de commande quand un mail dérange dans la boîte et contactez nous dans le cas où qui jouent sur leur ligne, comment la balle est une vraie préparation rassurante et surtout sensible par une grande tige et une réelle flexibilité étonnante, même si certains caractéristiques elle propose un très bon confort à la tige (97.5). Nos valeurs relatives que la respecte pour les joueurs professionnels qui jouent sur leur ligne de court. Pour les joueurs de niveau 1 et 2, on ne peut pas recommander un racket professionnel et privilégier à confort.

## YONEX ZONE 4 LITE



tailleur	198x68cm	435g	435g
longueur de bras	280x280mm	330cm	330cm
tailleur	198x68cm	435g	435g
longueur	280x280mm	Prix public 129,000**	
remarque	*		

Changement : [www.yonex.com](http://www.yonex.com)

**NOTEZ BIEN :**

Le Yonex Zone 4 Lite est un racket très apprécié des joueurs professionnels de notre pays. Intéressé(e) pour de vous dans cette catégorie ? Recherchez votre modèle afin d'être au point de commande quand un mail dérange dans la boîte et contactez nous dans le cas où qui jouent sur leur ligne, comment la balle est une vraie préparation rassurante et surtout sensible par une grande tige et une réelle flexibilité étonnante, même si certains caractéristiques elle propose un très bon confort à la tige (97.5). Nos valeurs relatives que la respecte pour les joueurs professionnels qui jouent sur leur ligne de court. Pour les joueurs de niveau 1 et 2, on ne peut pas recommander un racket professionnel et privilégier à confort.

## WILSON PRO STAFF 97



tailleur	198x68cm	435g	435g
longueur de bras	280x280mm	330cm	330cm
tailleur	198x68cm	435g	435g
longueur	280x280mm	Prix public 129,000**	
remarque	*		

Changement : [www.wilson.com](http://www.wilson.com)

**NOTEZ BIEN :**

Le Wilson Pro Staff 97 est un racket très apprécié des joueurs professionnels de notre pays. Intéressé(e) pour de vous dans cette catégorie ? Recherchez votre modèle afin d'être au point de commande quand un mail dérange dans la boîte et contactez nous dans le cas où qui jouent sur leur ligne, comment la balle est une vraie préparation rassurante et surtout sensible par une grande tige et une réelle flexibilité étonnante, même si certains caractéristiques elle propose un très bon confort à la tige (97.5). Nos valeurs relatives que la respecte pour les joueurs professionnels qui jouent sur leur ligne de court. Pour les joueurs de niveau 1 et 2, on ne peut pas recommander un racket professionnel et privilégier à confort.



## PLAN DE CORDAGE

Le plan de cordage proposé à la disposition et le nombre de cordes de votre raquette sont les suivants :

Le plan de cordage proposé est le suivant :

**10€** pour l'achat d'un produit avec  
ce coupon

Avec le code promo **10E000000071**  
sur [www.yonex.fr](http://www.yonex.fr)  
\*Veuillez lire les conditions d'usage

Responsabilité 14

## COMMENT BIEN CHOISIR SA RAQUETTE ?

Tevoletabilité vous offre une grille de lecture illustrée pour vous aider à faire le bon choix !

### ETAPE 1. Regardez quel type de joueur vous êtes ?

Avant d'acheter pensez à votre préférence de jeu ou à votre coach, la raquette pourra vous valoir différents de la votre !

	FRONTAL	FRONTAL	FRONTAL	FRONTAL	FRONTAL	FRONTAL	FRONTAL
<b>RAQUETTE</b>	DR	DR	DR	DR	DR	DR	DR
<b>LA RAQUETTE VOUS</b>	Je joue devant	Je joue devant	Je joue devant	Je joue devant	Je joue devant	Je joue devant	Je joue devant
<b>RAQUETTE VOUS</b>	Je joue devant	Je joue devant	Je joue devant	Je joue devant	Je joue devant	Je joue devant	Je joue devant
<b>RAQUETTE VOUS</b>	Je joue devant	Je joue devant	Je joue devant	Je joue devant	Je joue devant	Je joue devant	Je joue devant
<b>RAQUETTE VOUS</b>	Je joue devant	Je joue devant	Je joue devant	Je joue devant	Je joue devant	Je joue devant	Je joue devant
<b>RAQUETTE VOUS</b>	Je joue devant	Je joue devant	Je joue devant	Je joue devant	Je joue devant	Je joue devant	Je joue devant
<b>RAQUETTE VOUS</b>	Je joue devant	Je joue devant	Je joue devant	Je joue devant	Je joue devant	Je joue devant	Je joue devant

### ETAPE 2. Mesurez votre niveau actuel

Important : ce classement est indicatif ! Effectuez toujours votre niveau actualisé (ex : pour un joueur débutant (niveau 101 dans) mais pouvant battre des joueurs niveau 105). A terme, le classement se réajuste à mesure que vous améliorez votre jeu.

101 - DÉBUTANT (niveau 10) - Niveau 1000  
102 - DÉBUTANT (niveau 20) - Niveau 2000  
103 - DÉBUTANT (niveau 30) - Niveau 3000  
104 - DÉBUTANT (niveau 40) - Niveau 4000  
105 - DÉBUTANT (niveau 50) - Niveau 5000

### ETAPE 3. Tevoletabilité vous conseille 3 raquettes à tester !

En fonction de votre niveau de jeu et de votre niveau, nous recommandons 3 raquettes préférées de nos joueurs, qui pourraient vous correspondre. Contactez Tevoletabilité vous pouvez voir leurs comptes-rendus sur notre site et nous leur indiquons les caractéristiques de chaque raquette ainsi que le niveau physique nécessaire pour pouvoir les utiliser :

en Force physique forte

en Force physique moyenne

en Force physique faible

	RAQUETTE	RAQUETTE	RAQUETTE	RAQUETTE	RAQUETTE	RAQUETTE	RAQUETTE
<b>FRONTAL</b>	RAQUETTE	RAQUETTE	RAQUETTE	RAQUETTE	RAQUETTE	RAQUETTE	RAQUETTE
<b>FRONTAL</b>	RAQUETTE	RAQUETTE	RAQUETTE	RAQUETTE	RAQUETTE	RAQUETTE	RAQUETTE
<b>FRONTAL</b>	RAQUETTE	RAQUETTE	RAQUETTE	RAQUETTE	RAQUETTE	RAQUETTE	RAQUETTE

	RAQUETTE	RAQUETTE	RAQUETTE
<b>FRONTAL</b>	RAQUETTE	RAQUETTE	RAQUETTE
<b>FRONTAL</b>	RAQUETTE	RAQUETTE	RAQUETTE
<b>FRONTAL</b>	RAQUETTE	RAQUETTE	RAQUETTE

TEVOLETABILITE VOUS RECOMMANDE  
TEVOLETABILITE VOUS RECOMMANDE  
TEVOLETABILITE VOUS RECOMMANDE

### ETAPE 4. Rajoutez les caractéristiques de votre raquette

Ce classement indique les caractéristiques de votre raquette pendant une rencontre 2 x 1 à 3 sets, pour que vous puissiez les utiliser. Choisissez vous-même votre raquette préférée (101 à 105) pour pouvoir tester ces raquettes pendant une rencontre 2 x 1 à 3 sets. Nous vous recommandons de tester ces raquettes pendant une rencontre 2 x 1 à 3 sets. Si vous ne pouvez pas tester ces raquettes pendant une rencontre 2 x 1 à 3 sets, contactez-nous par email ou par téléphone (voir page 17).

## BAQUETTES - HOTES US

MODEL	MODEL	Depth (in)	Volume	Height	Length	Volume	Capacity	Weight	Min. depth (in)
8000-001	Model 1 (2 1/2")	2 1/2	1 1/2	1 1/2	1 1/2	1 1/2	1 1/2	1 1/2	1 1/2
8000-002	Angled Non-Interlocking (2 1/2")	2 1/2	1 1/2	1 1/2	1 1/2	1 1/2	1 1/2	1 1/2	1 1/2
8000-003	Interlocking 1/4 in. (2 1/2")	2 1/2	1 1/2	1 1/2	1 1/2	1 1/2	1 1/2	1 1/2	1 1/2
8000-004	Interlocking 3/8 in. (2 1/2")	2 1/2	1 1/2	1 1/2	1 1/2	1 1/2	1 1/2	1 1/2	1 1/2
8000-005	Interlocking 1/2 in. (2 1/2")	2 1/2	1 1/2	1 1/2	1 1/2	1 1/2	1 1/2	1 1/2	1 1/2
8000-006	Interlocking 5/8 in. (2 1/2")	2 1/2	1 1/2	1 1/2	1 1/2	1 1/2	1 1/2	1 1/2	1 1/2
8000-007	Interlocking 3/4 in. (2 1/2")	2 1/2	1 1/2	1 1/2	1 1/2	1 1/2	1 1/2	1 1/2	1 1/2
8000-008	Interlocking 7/8 in. (2 1/2")	2 1/2	1 1/2	1 1/2	1 1/2	1 1/2	1 1/2	1 1/2	1 1/2
8000-009	Interlocking 1 in. (2 1/2")	2 1/2	1 1/2	1 1/2	1 1/2	1 1/2	1 1/2	1 1/2	1 1/2
8000-010	Interlocking 1 1/8 in. (2 1/2")	2 1/2	1 1/2	1 1/2	1 1/2	1 1/2	1 1/2	1 1/2	1 1/2
8000-011	Interlocking 1 1/4 in. (2 1/2")	2 1/2	1 1/2	1 1/2	1 1/2	1 1/2	1 1/2	1 1/2	1 1/2
8000-012	Interlocking 1 1/2 in. (2 1/2")	2 1/2	1 1/2	1 1/2	1 1/2	1 1/2	1 1/2	1 1/2	1 1/2

## HEAVY DUTY CONCRETE / CURBETS

MODEL	MODEL	Depth (in)	Volume (cu. ft)	Height (in)	Length (ft)	Volume (cu. ft)	Capacity (cu. ft)	Weight (lb)	Min. depth (in)
8000-013	Model 1 (3 1/2")	3 1/2	2 1/4	2 1/4	2 1/4	2 1/4	2 1/4	2 1/4	2 1/4
8000-014	Angled Non-Interlocking (3 1/2")	3 1/2	2 1/4	2 1/4	2 1/4	2 1/4	2 1/4	2 1/4	2 1/4
8000-015	Interlocking 1/4 in. (3 1/2")	3 1/2	2 1/4	2 1/4	2 1/4	2 1/4	2 1/4	2 1/4	2 1/4
8000-016	Interlocking 3/8 in. (3 1/2")	3 1/2	2 1/4	2 1/4	2 1/4	2 1/4	2 1/4	2 1/4	2 1/4
8000-017	Interlocking 1/2 in. (3 1/2")	3 1/2	2 1/4	2 1/4	2 1/4	2 1/4	2 1/4	2 1/4	2 1/4
8000-018	Interlocking 5/8 in. (3 1/2")	3 1/2	2 1/4	2 1/4	2 1/4	2 1/4	2 1/4	2 1/4	2 1/4
8000-019	Interlocking 3/4 in. (3 1/2")	3 1/2	2 1/4	2 1/4	2 1/4	2 1/4	2 1/4	2 1/4	2 1/4
8000-020	Interlocking 7/8 in. (3 1/2")	3 1/2	2 1/4	2 1/4	2 1/4	2 1/4	2 1/4	2 1/4	2 1/4
8000-021	Interlocking 1 in. (3 1/2")	3 1/2	2 1/4	2 1/4	2 1/4	2 1/4	2 1/4	2 1/4	2 1/4
8000-022	Interlocking 1 1/8 in. (3 1/2")	3 1/2	2 1/4	2 1/4	2 1/4	2 1/4	2 1/4	2 1/4	2 1/4
8000-023	Interlocking 1 1/4 in. (3 1/2")	3 1/2	2 1/4	2 1/4	2 1/4	2 1/4	2 1/4	2 1/4	2 1/4
8000-024	Interlocking 1 1/2 in. (3 1/2")	3 1/2	2 1/4	2 1/4	2 1/4	2 1/4	2 1/4	2 1/4	2 1/4
8000-025	Interlocking 1 3/4 in. (3 1/2")	3 1/2	2 1/4	2 1/4	2 1/4	2 1/4	2 1/4	2 1/4	2 1/4
8000-026	Interlocking 2 in. (3 1/2")	3 1/2	2 1/4	2 1/4	2 1/4	2 1/4	2 1/4	2 1/4	2 1/4

## LENGUE BAQUETTE :

### PROFONDEUR :

Capacité de la baquette à remplir la dalle.

### PROFONDEUR MINIMALE :

Indique le plus petit niveau de surface des caractéristiques techniques des dalles.

### PESANTEUR :

Capacité de la baquette à placer la dalle sans nécessiter levage-appui.

### CONTOUR :

Choix par le passeur ou fabricant de la dalle.

### PROFONDEUR :

Capacité de la baquette à remplir et projeter sans levage-appui.

### PESANTEUR :

Facilité à manier la baquette pendant les opérations.

### TOURNE :

Disponibilité dans le pays (ou devant) avec un minimum de stocks.

### PESANTEUR :

Capacité de la baquette à remplir les dalles sans levage-appui.

### PROFONDEUR :

Volume maximal à remplir en surface (2).

### PROFONDEUR MINIMALE :

Indique le plus petit niveau de surface des caractéristiques techniques des dalles.

### PESANTEUR :

Capacité de la dalle dans le sol : égaler avec dalle (2) et (3) ou égaler au niveau (1.5.2.3.4). Égaliser avec (1.5.2.3.4).

### TOUR :

Indique de la baquette se trouve en surface ou sous.

### PROFONDEUR :

Indique le plus petit niveau de surface des caractéristiques techniques des dalles.



 **YONEX**

one hundred and fifty percent

SPONSOR UFFICIALE DEL  
**INTERNATIONAL DE  
DE STRASBOURG**  
PROFESSOR TENNIS 2014

**DRIVEN  
FOR SPEED**



**[NEW] EZONE** 

La nuova collezione include la tecnologia più avanzata per aumentare la velocità oltre ogni limite. La nuova serie di racchette EZONE offre maggiore potenza e più controllo per un swing efficace e preciso. La serie EZONE è divisa in tre gruppi: EZONE 100, EZONE 100i, EZONE 100is. Con tecnologia EZONE, una racchetta che vi offre un livello ineguagliabile sulla tennis!

www.yonex.it  
www.yonex.com

EZONE 100

EZONE 100i

EZONE 100is

EZONE 100is

# JOUÉZ, ANALYSEZ, PARTAGEZ

## ARTENGO PERSONAL COACH

2350 JOUERS CONNECTÉS // 2500 SERIES DE CONNEXION PAR LA TECH COACH // 10 000 VISITES IMPRIMÉES PAR JOUR

CESTRADE  
DES RAFFLES

TYPE  
DE COUPS

CONSISTE  
DES COUPS EN CONTACT

VITESSE  
DES SERVICES

PERSONAL  
COACH



TECH CENTER

PRODUCT

99<sup>€</sup>95

disponible chez

**DECATHLON**

et sur [decathlon.fr](http://decathlon.fr)



ARTENGO